



2026

## Jahresprogramm und Mitteilungen

Seniorenprogramm

Ausbildungen

Touren

Veranstaltungskalender

Jugendprogramm

Kletterzentrum

Kletterkalender



Deutscher Alpenverein  
Sektion Dingolfing



[www.dav-dingolfing.de](http://www.dav-dingolfing.de)



## Verehrte Berg-, Wander- und Kletterfreunde, liebe Vereinsmitglieder!

2025 – ein spannendes und ereignisreiches Bergjahr ist vergangen

2026 – viele Berge warten, um von uns bestiegen zu werden

Unser mittlerweile **38-köpfiges Team** an Trainern, Wanderleitern, Organisatoren und Jugendleitern war 2025 wieder viel auf Tour in den Bergen, hielt Kurse im Gebirge oder im Kletterzentrum ab. Es fanden heuer **70 Touren, Ausfahrten und Kurse** in allen Bergsportdisziplinen statt. Unsere jungen Bergsteiger und Kletterer waren neben dem wöchentlichen Training in der Kletterhalle auf sechs, durchaus anspruchsvollen Touren im Gebirge und am Fels unterwegs. Es konnten zwar nicht alle geplanten Touren stattfinden, trotzdem ist das eine sehr beachtliche Zahl an Unternehmungen. Das Wetter war heuer leider ja öfter gegen uns. Für 2026 haben unsere ehrenamtlichen Trainer und Organisatoren wieder ein sehr attraktives und **abwechslungsreiches Tourenprogramm** erstellt. Mit diesmal 83 Programmpunkten bei den Erwachsenen und 15 bei der Jugend, ist es wieder sehr umfangreich. Die Tourenführer haben viel Zeit und Arbeit in die Planung der Touren investiert. Es ist bestimmt für jeden etwas dabei. **Ganz wichtig aber:** Lest euch die Tourenausschreibungen genau durch! Speziell die Anforderungen an Kondition und Technik. Solltet Ihr euch nicht sicher sein, ob die Tour das Richtige für euch ist, fragt einfach beim Leiter der Tour nach.

Achtet bitte darauf, ob es sich um eine **Gemeinschaftstour oder eine Führungstour** handelt. Das ist ein sehr wichtiger und großer Unterschied! Bei der **Gemeinschaftstour** kümmert sich der Organisator um die Rahmenbedingungen, wie Ziel, Treffpunkt, Anreise, evtl. auch die Unterkunft. Er wird aber nicht auf euch „aufpassen“. Jeder Teilnehmer **muss** in der Lage sein, die Tour **selbständig und eigenverantwortlich** bewältigen zu können, Entscheidungen auf Tour werden gemeinschaftlich getroffen. Im Gegensatz zur **Führungstour**: Hier **leitet der Führer**, meist ein Trainer-C oder Trainer-B, entsprechend seiner Ausbildung die Tour. Er ist für die Sicherheit der Gruppe verantwortlich und genießt gegenüber der Gruppe die volle Autorität. In der Regel werden auch die Rahmenbedingungen von ihm organisiert.

Unsere **Organisatoren und Trainer planen und leiten die Touren ehrenamtlich**. Oft sind sich auch die Fahrer. Sie freuen sich natürlich, wenn euch die Tour gefallen hat und ihr das auch kommuniziert. Es darf auch gerne eine **Anerkennung** in Form einer Einladung zum Kaffee und Kuchen oder zur Brotzeit mit Bier sein.

Aufgrund unvorhersehbarer Ereignisse ist es möglich, dass Touren kurzfristig verschoben oder abgesagt werden müssen. Bitte habt dafür Verständnis!

Wir hoffen, dass wir mit unserem Tourenprogramm möglichst viele Mitglieder ansprechen und dass für jeden passende Touren dabei sind. Wenn ihr euch unser Tourenangebot nun anseht: Vermisst ihr etwas? Sollen wir etwas ändern oder ergänzen? Wir haben für eure Anregungen, Wünsche und natürlich auch Kritik, immer ein offenes Ohr. Meldet euch einfach bei mir!

Abschließend möchte ich wie jedes Jahr hier meinen **herzlichsten Dank an alle Trainer, Jugendleiter, die Mannschaft in der Kletterhalle, an unsere Vorstandschaft und alle, die sich für unsere Sektion ehrenamtlich einbringen**, aussprechen. Ihr alle leistet Großes. Nur so kann unser Verein die vielfältigen Aufgaben erledigen, ein so umfangreiches Touren- und Kursprogramm anbieten und unser Kletterzentrum ehrenamtlich am Laufen halten. **Danke euch allen!**

Unserem Sektionsteam wünsche ich eine erfolgreiche Saison 2026 in der Vereinsarbeit und auf Tour. Es gibt immer etwas zu tun, gemeinsam werden wir es schaffen.

Euch allen wünsche ich viele schöne, erholsame und auch spannende Stunden in den Bergen.

Kommt alle immer wieder gesund heim!

*Konrad Widl*

1. Vorsitzender und Jugendreferent

## Programmheft 2026 Inhaltsverzeichnis

Bereich	Inhalt	Seite
DAV Dingolfing	Grußwort des 1. Vorsitzenden	2
	Führungsstab des Vereins	4
	Mitgliedsbeiträge / Versicherung	5
	Aktuelles vom Verein	7
	Gründe für eine Mitgliedschaft beim DAV	8
	Wichtige Hinweise	64
	Unsere neuen Mitglieder	48 - 49
	Impressum	74
	<b>Programmübersicht</b>	<b>38 + 39</b>
Seniorenprogramm	<b>Seniorenwandern</b>	<b>6</b>
Tourenprogramm	<b>Neues Bewertungssystem Touren</b>	<b>8</b>
	Allgemeine Informationen	9
	<b>Touren, Ausbildungen, Veranstaltungen, MTB</b>	<b>11 - 46</b>
jdav Dingolfing	Unser Team stellt sich vor	50 - 51
Jugendabteilung	Allgemeine Infos zu den Ausfahrten	52
	Ausfahrten	53 - 55
	Allgemeine Infos zum Klettertraining	56
	Klettergruppen für Kinder und Jugendliche	57
	Begleitetes Klettern, Geburtstagsklettern	58
	Rückblick 2025	59 - 61
	<b>Kletterkalender</b>	<b>75</b>
Kletterzentrum	Öffnungszeiten / Eintrittspreise	62
	Hallenkletterkurse	62
	Schnupper- und Schulklettern	63
	<b>Kletterkalender</b>	<b>75</b>
Rückblicke	Saisonrückblick 2024 (Liste)	46 - 47
	Das Jahr 2024 im Überblick	65 - 74

**Sektion Dingolfing / Ndb. e. V.**  
im Deutschen Alpenverein e. V.  
Am Gries 23  
94419 Reisbach/Englmannsberg

Sparkasse  
IBAN  
BIC  
Gläubiger ID

Niederbayern-Mitte  
DE86 74250000 0100093210  
BYLADEM1SRG  
DE80 ZZZ00000093201



<b>Geschäftsführender</b>	1. Vorsitzender	Konrad Widl	08734 938842
<b>Vorstand:</b>	2. Vorsitzender	Armin Schuder	08731 393254
	Schatzmeisterin	Christine Eichinger	08731 392392
	Jugendreferent	Konrad Widl	08734 938842
<b>Erweiterter</b>	Beratung	Günther Frankl	08731 72185
<b>Vorstand (Beisitzer):</b>	Schrittführerin	Andrea Gregor	0160 96625936
	Referent Ausbildung u. Touren	Ludwig Haslbeck	08731 60976
	Assistentin der Finanzen	Brigitte Meier	08731 4304
	Referent Kletterzentrum	Armin Schuder	08731 393254
<b>Beirat:</b>	Mitgliederverwaltung	Konrad Ernst	08732 6544
	Beratung	Manfred Hartinger	08733 939546
	Werbung	Peter Herrmann	08731 60952
	Digitalkoordinator, Medien	Georg Maier	08731 71325
	Mitgliederbetreuung	Christa Schönfelder	08732 1076
	Sicherheitsbeauftragter	Hans Winbauer (sen.)	09951 1021
	Sicherheitsbeauftragter	Hans Winbauer (jun.)	0172 7870069
<b>Rechnungsprüfung:</b>	Rechnungsprüfer	Werner Grill	0176 47339339
	Rechnungsprüfer	Peter Herrmann	08731 60952
<b>Funktionsträger:</b>	Sicherheitsbeauftragter	Edgar Dobler	0171 6958597
	Vereinschronik	Elfriede u. Toni Hibler	08731 6317
	Sektionsredakteurin	Marlene Killesreiter	08731 4652
	Jahresprogramm, Homepage	Georg Maier	08731 71325
	Eventmanagement	Brigitte Meier	08731 4304
	Organisation Kletterzentrum	Dieter Nennertheim	08731 328020
<b>Seniorenbergsport:</b>	Seniorenbetreuung	Brigitte Meier	08731 4304
		Marlene Killesreiter	08731 4652
		Georg Maier	08731 71325
<b>Jugendabteilung:</b>	Jugendleiter	siehe JDAV-Seiten	

**Kontaktmöglichkeit aller Vorstandsmitglieder und Funktionsträger per E-Mail nach folgendem Muster:** [Vorname.Nachname@dav-dingolfing.de](mailto:Vorname.Nachname@dav-dingolfing.de)

**Eventuelle Neubesetzungen der Vorstandschaft nach den Wahlen bei der Mitgliederversammlung am 17.04.2026 findet ihr auf unserer Homepage.**

## Sektion Dingolfing / Ndb. e. V. des Deutschen Alpenvereins (DAV) e. V.

### Beitragsübersicht und weitere Erklärungen



**Beiträge:** (gültig ab dem 01.01.2024)

<b>Familienbeitrag:</b> Eltern A + B Mitglied - alle Kinder bis 17 Jahre sind beitragsfrei. (incl. 9,00 € Hüttenumlage)	93,00 €
<b>A - Mitglied:</b> Vollmitglieder ab vollendetem 25. Lebensjahr, die keiner anderen Kategorie angehören. (incl. 6,00 € Hüttenumlage)	60,00 €
<b>B - Mitglied:</b> Ehepartner oder Partner in eheähnlichen Lebensgemeinschaften mit A-Mitgliedern unserer Sektion. (incl. 3,00 € Hüttenumlage)	33,00 €
<b>C - Mitglied:</b> Gastmitglieder, die als A-Mitglied oder B-Mitglied einer anderen Sektion angehören. (keine Hüttenumlage)	17,00 €
<b>D - Mitglied:</b> Junioren (18 - 24 Jahre) (incl. 2,00 € Hüttenumlage)	33,00 €
<b>J / K - Mitglied:</b> Kinder u. Jugendliche, Einzelmitgliedschaft (0 - 17 Jahre) (keine Hüttenumlage)	18,00 €

#### Aufnahmegebühren:

Vereinsübertritte sind gebührenfrei!	A-Mitglied	15,00 €	B-Mitglied	10,00 €
	D-Mitglied	10,00 €	Familien	25,00 €

Die Hüttenumlage wird zu gleichen Teilen an die DAV-Sektionen Landshut und Straubing zur Hüttenpflege abgeführt.

**Senioren:** Mit dem 70. Geburtstag wechseln die Mitglieder im Folgejahr automatisch in die Kategorie Senioren. Diese genießen den in der Regel günstigeren Beitrag eines B-Mitglieds.

**Lebensgemeinschaften:** Beitragsgleichbehandlung wie Ehepartner, Voraussetzung ist jedoch eine bestehende Wohn- und Kontogemeinschaft.

Bei **Eintritt ab 1. September:** Die ab dem ersten September des laufenden Jahres eintretenden Mitglieder haben für das laufende Jahr den halben Jahresbeitrag zu entrichten. Diese Halbierung gilt nicht für die Aufnahmegebühr. Für die Folgejahre gilt dann der reguläre Beitrag.

### Alpiner Sicherheits-Service (ASS)



Jedes DAV-Mitglied genießt über die DAV-Mitgliedschaft den Schutz folgender Versicherungen bei Unfällen während alpinistischer Aktivitäten (inkl. Skilauf, Langlauf, Snowboard). Nachfolgend die Leistungen im Überblick:

1. Such-, Bergungs- und Rettungskosten bis 25.000 €, bei Unfalltod bis zu 5.000 €
2. Unfallbedingte Heilkosten
3. 24 Stunden Notrufzentrale Tel.: +49 (0) 89 30 65 70 91
4. Unfallversicherungsschutz
5. Sporthaftpflicht-Versicherung

Nähere Infos im Internet unter [www.alpenverein.de/verband/services/versicherungen-im-day](http://www.alpenverein.de/verband/services/versicherungen-im-day)



## Seniorenprogramm der Sektion Dingolfing



Gemeinschaftstouren:  
Brigitte Meier (☎ 08731 4304),  
Marlene Killesreiter (☎ 08731 4652)  
Schos Maier (☎ 08731 71325)



Wir wollen auch im Programm 2026 wieder Seniorentouren anbieten. Die Touren finden am Wochenende oder auch an Wochentagen statt. Der Termin ist nicht immer bindend, da wir gerne das Wetter berücksichtigen möchten. Das Anforderungsniveau ist meist leicht, setzt aber doch ein gewisses Maß an Trittsicherheit und Kondition voraus.

Die Aktivitäten werden in der Heimatzeitung und im Internet veröffentlicht. Teilnehmen können alle Mitglieder der Sektion und auf Anfrage auch Gäste. Für die persönliche Ausrüstung gilt die Ausrüstungsliste der Sektion. Nähere Informationen stehen im Hauptprogramm.

### Geplante Aktivitäten für die Saison 2026

	Vorschläge	Gehzeit	Organisator	Inf.
04.01.26	Winterwanderung im Landkreis	4 h	B. Meier	
Februar	Schneeschuhtour: Kleiner Arbersee, Sonnenfels	3 h	Killesreiter	*
17.01.26	Schneeschuhtour auf den Predigtstuhl	1,5 h	B. Meier	*
15.03.26	Auf Umwegen nach Seemannshausen Teil 12	4,5 h	G. Maier	*
04.04.26	Zum Fischessen nach Gottfrieding	3 h	G. Maier	
Mai	Saußbachklamm, Waldkirchen	3,5 h	Killesreiter	*
16.05.26	Ellmau Sonnseit Runde	4,5 h	B. Meier	
24.05.26	Radltour: Vom Isartal ins Vilstal	4 h	B. Meier	
11.06.26	Wanderung Dreiburgensee, Thurmansbang	4 h	B. Meier	
27.06.26	Seniorenklettersteig. Zahme Gams in Weißbach bei Lofer, Schwierigkeit B		G. Maier	*
Juli	Farrenpoint, Rundwanderung im Wendelsteingeb.	4,5 h	Killesreiter	*
26.07.26	Themenweg am Brunnsteinhaus	5,5 h	M. Müller	
08.08.26	Wanderung auf den Perlacher Mugl	2,5 h	B. Meier	
Sept.	Wanderung zum Lohberger Steindl	4,5	Killesreiter	
Oktober	Pfetracher Rundwanderung	3,5 h	Killesreiter	*
03.10.26	Wanderung um Mayrhofen (Busfahrt)	4 h	B. Meier	
11.10.25	Wandern: Rundtour ums Salettl	4 h	G. Maier	*

\*Touren: Diese Tour ist zeitlich nicht festgelegt, sie wird AB diesem Zeitpunkt angeboten.



## DAV Dingolfing

### Mitgliederversammlung

### Kassenbericht und Kassenprüfbericht

### Neue Trainer, Wanderleiterin und Organisatoren

### Kletterzentrum

## Aktuelles aus der Sektion

Gemäß unserer aktuellen Satzung gibt es **alle zwei Jahre eine ordentliche Mitgliederversammlung**. Dieses Jahr ist es wieder soweit! Am Freitag, den **17.04.2026** um 19:30 findet im Gasthof Räucherhansl unsere Mitgliederversammlung statt. Es stehen auch Neuwahlen auf der Tagesordnung.

Viele Ämter bleiben in bewährten Händen, einige werden neu besetzt. Einige Positionen sind aber noch vakant.

**Willst Du dich in der Führung unserer Sektion einbringen?** Setz dich einfach mit unserer Vorstandschaft in Verbindung.

Mehr zur Mitgliederversammlung auf Seite 27.

Der **Kassenbericht und Kassenprüfbericht** für die Geschäftsjahre 2024 und 2025 wurden erstellt. Die Berichte liegen ab Mitte März zur Einsichtnahme nach Anmeldung bei unserer Schatzmeisterin auf.

Gut ausgebildete und motivierte Trainer und Tourenleiter, die für unsere Mitglieder Touren und Kurse anbieten, sind für unsere Sektion sehr wichtig. Die Ausbildungen sind sehr anspruchsvoll und anstrengend. Daher freuen wir uns sehr, über einen neuen Trainer, eine Wanderleiterin und zwei Organisatoren:

**Christian Roglmeier** hat nach dem Trainer-C Skibergsteigen und Trainer-C Bergsteigen dieses Jahr die Ausbildung zum **Trainer-B Skihochtouren** bestanden.

**Karin Witzelsperger**, die sich auch an den großen Bergen der Welt zuhause fühlt, absolvierte die Ausbildung zur Wanderleiterin mit Auszeichnung. Auf Empfehlung ihrer Ausbilder werden weitere Kurse folgen. Beide haben bereits mehrere anspruchsvolle Touren angeboten.

Neu im Team sind **Moritz Graßl und Michael Nusko**. Als ersten Schritt organisieren die beiden heuer einige Gemeinschaftstouren. Als nächster Schritt wird dann die Ausbildung zum Wanderleiter folgen.

**Wäre das auch etwas für dich?** Kannst du dir vorstellen mit einer Gruppe als Organisator, Wanderleiter oder Trainer in den Bergen unterwegs zu sein oder Kurse anzubieten? Sprich uns unverbindlich an. Wir zeigen dir gerne die vielfältigen Möglichkeiten einer bergsportlichen Ausbildung im DAV.

Unser **Kletterzentrum** ist nach wie vor gut besucht. Einen sehr wichtigen Beitrag dazu leisten **Hans Winbauer und Piotr Aust**. Die beiden haben in aufwändiger und anstrengender Arbeit viele neue und kreative Routen an die Wände geschraubt. Um sein Können zu steigern, will **Piotr** sich zum Routenbauer ausbilden lassen. Wir dürfen gespannt sein, welche Routen uns die beiden noch an die Wände zaubern werden.



## Bewertungssystem für unsere Touren

Wir bieten in unserem Jahresprogramm Touren in vielen verschiedenen Bergsportdisziplinen mit den unterschiedlichsten Anforderungen an. Um allen Teilnehmern ein schönes und sicheres Bergerlebnis zu ermöglichen, ist eine gesunde Selbsteinschätzung der Teilnehmer sehr wichtig. Damit jeder die für ihn passende Tour findet, haben wir auf unserer Internetseite [www.dav-dingolfing.de](http://www.dav-dingolfing.de) im Unterpunkt Programm/Tourenplanung umfangreiche Informationen über erforderliche Ausrüstung, Kondition und Technik bereitgestellt. Es bietet präzise Angaben zu den Anforderungen der jeweiligen Tour. Alle Angaben richten sich nach den Empfehlungen und Hinweisen des DAV-Bundesverbandes. Der komplette Inhalt dieser Bewertungen ist sehr umfangreich und detailliert, daher ist er auch nur auf unserer Homepage zu finden. Es empfiehlt sich also, jeden Programmpunkt des Heftes auch im Internet nachzuschlagen. Jede Tour beinhaltet direkte Links zur benötigten Ausrüstung und zu Konditions- und Technikanforderungen. Hier kann auch direkt mit dem jeweiligen Tourenleiter Kontakt aufgenommen werden.



## Gute Gründe, beim DAV Dingolfing Mitglied zu werden

Rund 1,4 Millionen Mitglieder sind in den 355 Sektionen des Deutschen Alpenvereins organisiert und teilen dort nicht nur ihre Leidenschaft für die Berge. Sie geben ihrem gemeinnützigen Verein auch eine wichtige Stimme für seinen Einsatz zum Schutz eines einzigartigen Natur- und Kulturrums.

Sie haben optimalen Versicherungsschutz, falls Ihnen beim Bergsport etwas zustößt. Diese Versicherung ist in unserem Mitgliedsbeitrag bereits enthalten. Unzählige Male hat der Alpine Sicherheits-Service vergangenes Jahr verunfallten DAV-Mitgliedern geholfen.

Sie bekommen sechsmal jährlich kostenlos die Mitgliederzeitschrift, das attraktive Bergsteiger-magazin „DAV-Panorama“. Erhältlich als gedruckte Ausgabe, digital auf der Homepage oder in der DAV Panorama App. Im Archiv finden Sie die Ausgaben ab 01/2010.

Sie können kostenlos an Sektionsveranstaltungen teilnehmen, haben Zugang zu einem attraktiven Tourenangebot und die Gesellschaft Gleichgesinnter.

Sie genießen höchsten Sicherheitsstandard auf Tour und bei den Kursen durch entsprechende Aus- und Fortbildungen unserer Trainer und Tourenleiter.

Sie können auf über 2000 Hütten in den Alpen viel günstiger übernachten, auch über das sogenannte Gegenrechtsabkommen auf vielen Hütten in der Schweiz, in Frankreich, Italien, Slowenien, Liechtenstein oder Spanien.

Wir bieten Ausbildungen in vielen Arten des Bergsports (Hochtouren, Skitouren, Felsklettern, Klettersteig, Wandern, Mountainbike, Hallenkletterkurse, usw.).

Ein Teil des Mitgliedsbeitrags fließt in die Aufrechterhaltung des Hütten- und Wegenetzes. 2019 waren mehr als 15 Millionen Euro für fällige Baumaßnahmen auf DAV-Hütten und für die Instandhaltung der Wanderwege nötig.

Sie genießen vergünstigten Zugang zu unserer Kletterhalle (siehe Seite 68).



# Touren und Veranstaltungen

## Allgemeines 2026

### Hinweis Mehrtagestouren

Es wird immer problematischer, Übernachtungsplätze für Gruppen auf den Hütten zu reservieren. Deshalb ist es notwendig, sie frühzeitig zu buchen. Die Anmeldetermine in den Toureninfos sind bindend. Seitens der Tourenleiter besteht nach dem Anmeldetermin keine Verpflichtung mehr, weitere Teilnehmer auf der Hütte anzumelden. Bei schlechtem Wetter werden die Touren wie gewohnt abgesagt. Sollte es zu Stornierungskosten kommen, werden die auf die Gruppe aufgeteilt. Sollte ein einzelner Teilnehmer absagen müssen, muss er natürlich die eventuell anfallende Stornogebühren für die Unterkunft bezahlen.

### Verstärkung für unser Führungsteam gesucht

Zur Verstärkung unserer Mannschaft suchen wir Mitglieder, die bereit sind, Touren für unser DAV-Programm anzubieten. Es besteht auch die Möglichkeit, sich als Wanderleiter oder Trainer in verschiedenen Richtungen (Bergsteigen, Skitouren, Klettern) ausbilden zu lassen. Dies wäre auch ausdrücklich erwünscht. Wer Interesse hat, sich in diesem Bereich zu engagieren, sollte sich bitte beim ersten oder zweiten Vorstand erkundigen.

### Außerplanmäßige Touren

Da wir sehr vom Wetter abhängig sind, kann es notwendig sein, Touren zu verschieben oder auch ausfallen zu lassen. Hier sind etwas Spontantät und Flexibilität gefordert. Zusätzlich zu unserem terminierten Programm werden eventuell auch spontane Touren angeboten. Die Ausschreibungen hierzu erfolgen im Veranstaltungskalender des DA und auf unserer Homepage.

### Hinweis Materialausleihe

Nur bei der Teilnahme an Sektionstouren kann aus dem Ausrüstungslager persönliches Schutzausrüstungsmaterial ausgeliehen werden. Ausnahme Schneeschuhe und LVS-Geräte. Der Tourenleiter berät gerne, welche Ausrüstung nötig ist. Bitte mit dem Ausrüstungswart Ludwig Able, 0151 2618 4509, die Übergabe vereinbaren.

**Sonntagnachmittags-Wanderungen:** Während der kälteren Jahreszeit finden am Sonntagnachmittag Wanderungen zu wechselnden Zielen innerhalb unseres Landkreises mit Einkehrpause statt. Gesamtzeit ca. 3 h. Näheres siehe Veranstaltungskalender im Dingolfer Anzeiger.

**Fahrgemeinschaften:** Der DAV steht für Klimaschutz. Um unsere Umwelt zu schonen, sollen für Ausfahrten Fahrgemeinschaften gebildet werden. Eine faire Aufteilung der Kosten auf alle Fahrzeuge und Insassen wird hier angenommen. Der Tourenführer oder Organisator sollte, wenn möglich, nicht fahren müssen, weil er mit der Führung oder Organisation schon sehr gefordert ist. Natürlich sollten nach Möglichkeit auch öffentliche Verkehrsmittel genutzt werden.

**AV-Schlüssel:** Das Ausleihen des AV-Hüttenschlüssels kann nur an Sektionsmitglieder erfolgen. Es ist ein Betrag von 50,00 € zu hinterlegen. Er kann nach Anmeldung mit mindestens 3 Tagen Vorlauf bei Brigitte Meier, Dr.-Josef-Hastreiter-Straße 50, 84130 Dingolfing, abgeholt werden. Tel.: 08731 4304 oder 0160 554 0556, Email: [brigittemeier@gmx.net](mailto:brigittemeier@gmx.net)



*Dein Moment on Top*

LEIDENSCHAFT SPORT.



SPORT + MODE

*Schwinghammer*

[www.sport-schwinghammer.de](http://www.sport-schwinghammer.de)

Marktplatz 24-26, 94419 Reisbach | Telefon: 08734/92130

## Tourenprogramm 2026



### Januar - März

Ausrüstung: Wandern  
Technik: leicht  
Kondition: gering  
Gemeinschaftstour  
Brigitte Meier  
Telefon: 0160 5540556  
Auch für Nichtmitglieder

### Winterwanderungen - Sonntagnachmittag

Der Ausgangspunkt ist in der Regel der Parkplatz Takko/Expert.  
Es werden Wanderungen im Landkreis mit ca. 2 - 3 h Gehzeit angeboten.  
In der Regel wird in einem Gasthaus eingekehrt.  
Die Termine und Ziele werden im Veranstaltungskalender des Dingolfinger Anzeigers veröffentlicht.

### Sonntag, 04.01.2026

Ausrüstung: Schneeschuhtour  
Technik: mittel  
Kondition: mittel  
Gemeinschaftstour  
Karin Witzelsperger  
Telefon: 0160 7542349  
Teilnehmer: maximal 7  
Nur für DAV-Mitglieder

### Schneeschuhtour auf die Haaralmschneid (1594 m)

Die Haaralmschneid ist längst kein Geheimtipp mehr, dennoch erwartet uns ein meist einsames, sonnenseitiges Vergnügen. Der Aufstieg zu den Haaralmen erfolgt über einen langen Waldweg. Ab hier erwartet uns idyllisches Almengelände und ein aufsteilender freier Hang mit etwa 35 Grad vom Allerfeinsten. (9 km und 800 Hm). Bitte Brotzeit mitnehmen!  
Der sichere Umgang mit Lawinenausrüstung oder die Teilnahme am LVS-Kurs ist erforderlich.

### Sonntag, 04.01.2026

Ausrüstung: Skitour  
Technik: leicht  
Kondition: mittel  
Führungstour  
Ludwig Haslbeck  
Telefon: 0171 7308837  
Teilnehmer: maximal 7  
Nur für DAV-Mitglieder

### Skitour ins Blaue

Bei dieser Skitour wird je nach den Verhältnissen spontan entschieden, wo es hingehen soll.  
Abhängig von der Schnee- und Lawinenlage suchen wir uns eine passende Skitour.  
Es wird eine technisch einfache Tour mit etwa 1000 Hm Aufstieg und sehr moderatem Tempo sein.

### Sonntag, 04.01.2026

Ausrüstung: Wandern  
Technik: leicht  
Kondition: gering  
Gemeinschaftstour  
Brigitte Meier  
Telefon: 0160 5540556  
Teilnehmer: unbegrenzt  
Auch für Nichtmitglieder

### Winterwanderung im Landkreis

Wir starten auf dem Parkplatz Takko/Expert um 10:00 Uhr.  
Wegen des Mittagessens ist eine Anmeldung notwendig, dabei wird auch das Ziel bekannt gegeben.  
Die Gehzeit beträgt insgesamt 4 h.



Ihr findet uns auch im Internet  
unter [www.dav-dingolfing.de](http://www.dav-dingolfing.de)



# STROM VON DEN STADTWERKEN DINGOLFING? GENAU MEIN DING!



## Dienstag, 06.01.2026

Ausrüstung: Skitour  
Technik: leicht  
Kondition: leicht  
Leitung  
Christian Roglmeier  
Telefon: 0151 14916016  
Teilnehmer: maximal 6  
Teilnahmegebühr: 40 €  
Nur DAV-Mitglieder

## LVS-Training

Einführung in das LVS-Training. Ein MUSS für alle, die im winterlichen Gebirge unterwegs sind.  
**Kursziel:** Selbstständige Durchführung einer Lawinenverschüttetensuche  
**Kursinhalt:** LVS-Kontrolle (großer / kleiner LVS-Check), Ausrüstungscheck. Einweisung in die Verschüttetensuche, Signalsuche, (Grobsuche, Feinsuche, Punktortung), Sondieren, Mehrfachverschüttung, Störfaktoren, Gruppenorganisation bei LVS, effizienter Schaufeleinsatz  
**Ort:** geplant wird eine kleine Skitour, Details werden frühzeitig bekannt gegeben

## Donnerstag - Sonntag

08. - 11.01.2026

Ausrüstung: Skitour  
Technik: mittel  
Kondition: mittel  
Führungstour  
Christian Roglmeier  
Telefon: 0151 14916016  
Teilnehmer: maximal 5  
Teilnahmegebühr: 30 €  
Nur DAV-Mitglieder

## Skitouren im Hinteren Ostrachtal

Skitouren im schneereichen Hinteren Ostrachtal im Allgäu. Als Stützpunkt dient uns die Schwarzenberghütte. Verbindliche Anmeldung bis 31.12.2026  
Die evtl. anfallenden Stornokosten müssen zu 100 % vom Teilnehmer getragen werden.  
**Mögliche Touren sind:** Kleiner Daumen, Großer Daumen, Schochen, Laufbacher Eck, Kleiner Seekopf, Großer Seekopf

## Samstag, 17.01.2026

Ausrüstung: Schneeschuhtour  
Technik: leicht  
Kondition: gering  
Gemeinschaftstour  
Brigitte Meier  
Telefon: 0160 5540556  
Teilnehmer: maximal 10  
Auch für Nichtmitglieder

## Schneeschuhtour auf den Predigtstuhl

Wir gehen über den Hochstein und Knogel zum Predigtstuhl. Es ist also eine Tour über 3 Berge.  
Wir bewältigen eine Strecke von 5 km, einen Höhenunterschied von 145 Hm im Auf- und Abstieg, bei einer Gehzeit 1,5 h  
Bei nicht ausreichendem Schnee wird diese Tour als Wanderung durchgeführt.

## Samstag, 17.01.2026

Ausrüstung: Bergwandern  
Technik: mittel  
Kondition: mittel  
Führungstour  
Florian Berger  
Telefon: 0175 4285984  
Teilnehmer: maximal 6  
Nur für DAV-Mitglieder

## Monatswanderung

Um auch im Winter fit zu bleiben, machen wir dem Wetter und der Schneelage angepasste Wintertouren, gegebenenfalls mit Schneeschuhen.  
Tourdaten: 700 – 1300 Hm und bis zu 15 km.  
Voraussetzung: Kondition für 400 - 500 Hm/h!  
Beispiele: Nockstein 1042 m, Schwarzer Berg 1584 m, Hundsalmjoch 1635 m, Plessenberg 1743 m

## Sonntag, 18.01.2026

Ausrüstung: Skitour  
Technik: leicht  
Kondition: mittel  
Führungstour  
Ludwig Able  
Telefon: 015126184509  
Teilnehmer: maximal 7  
Nur für DAV-Mitglieder

## Skitour ins Weiße

Bei dieser Skitour wird je nach Verhältnissen spontan entschieden, wo es hingehen soll.  
Abhängig von der Schnee- und Lawinenlage suchen wir uns eine passende Skitour aus.  
Es wird eine technisch einfache Tour mit etwa 1000 Hm.



REISEPARTNER  
**pellkofer**  
www.reisepartner-pellkofer.com

Unsere modernen Reisebusse bis 60 Sitzplätze stehen für Sie bereit!

- ☎ Vereinsausflüge
- ☎ Schulausflüge

Wir übernehmen die **Organisation** für Ihre Reise und helfen Ihnen bei **Auswahl, Planung** sowie **Programmgestaltung!**  
Ebenso können Sie über uns **Karten** in **sämtl. Musicals** buchen.

➔ Eine Anfrage lohnt sich immer!

**Omnibus PELLKOFER**  
Stauseestr. 3-5, 84130 Dingolfing  
Tel. 08731 / 3734-0  
info@reisepartner-pellkofer.com

**Unsere Partner:**  
Jahn - TUI - Meier's Weltreisen -  
AIDA - DER-Tour - Phoenix -  
Costa Kreuzfahrten - uvm.

- ☎ Flug-, Schiff- und Busreisen
- ☎ Ferienwohnungen
- ☎ PKW-Einzelreisen
- ☎ Jugend- und Studienreisen

**Reisebüro PELLKOFER**  
Lederergasse 3, 84130 Dingolfing  
Tel. 08731 / 2323  
info@reisebuero-pellkofer.com

## Mehr Auswahl - Mehr Möglichkeiten



- Fußböden
- Wand- und Deckenverkleidungen
- Haus- und Zimmertüren
- Holz im Garten
- Hits für Kids
- Farben für innen und außen

**Hölzl**

**Der freundliche Holz-Fachmarkt**  
für Boden, Wand, Decke,  
Haus und Garten  
Neumühle - 94419 Reisbach

Tel.: 0 87 34-24 3  
Fax: 0 87 34-16 13  
E-Mail: info@hoelzl-holz.de  
www.hoelzl-holz.de

Öffnungszeiten:  
Mo.-Fr. 8-12 Uhr und 13-18 Uhr  
Sa. 8-12 Uhr

**Samstag - Mittwoch**  
**24.01. - 28.01.2026**  
Ausrüstung: Skitour  
Technik: leicht  
Kondition: gering  
Ausbildung  
Ludwig Haslbeck  
Telefon: 0171 7308837  
Teilnehmer: maximal 7  
Teilnahmegebühr: 200 €  
Nur für DAV-Mitglieder

**Grundkurs Skibergsteigen**  
Der Kurs ist für Skitourenanfänger gedacht. Es werden dabei alle Kenntnisse und Fähigkeiten vermittelt, die man für die selbstständige Durchführung einfacher Skitouren braucht.  
**Kursort:** Berggasthof Lüsens im Sellrain  
**Kursinhalte:** Gehen mit Steigfellen, Geländebeurteilung, Spur-anlage und Aufstiegstechniken, Tourenplanung und Routenwahl, Orientierung und Wetterkunde, Erste Hilfe, Verschüttetensuche, Grundwissen in Schnee- und Lawinenkunde, Natur- und Umweltschutz  
**Vorraussetzungen:** Technische Fähigkeiten: Beherrschen des sicheren Skifahrens in allen Schneearten in unpräpariertem Gelände. Bitte beachtet, dass es sich hier nicht um einen Skikurs handelt.  
Kondition für 3- bis 4-stündige Aufstiege ist erforderlich  
Anmeldeschluss: 04.01.2026

**Sonntag, 25.01.2026**

Ausrüstung: Schneeschuhtour  
Technik: schwer  
Kondition: mittel  
Gemeinschaftstour  
Karin Witzelsperger  
Telefon: 0160 7542349  
Teilnehmer: maximal 4  
Nur für DAV-Mitglieder

**Schneeschuhtour aufs Dürrnbachhorn, Überschreitung via Wildalphen**

Ausgangspunkt ist der Parkplatz Heutallifte, den wir uns mit den Skifahrern und Tourengestern teilen. Von dort starten wir mit den Schneeschuhen auf dem markierten Weg (Tour 2) durchs Fuchstal und den Wald zu den Gföllner Almen. Je nach Schnee-verhältnissen muss man ab hier ein kurzes Stück seitlich der Skipiste gehen. Dann geht es auf den Rücken hinauf zum aus-gesetzten Verbindungsgrat von Dürrnbachhorn und Wildalp-horns. (12 km, 900 Hm)  
Der sichere Umgang mit der Lawinenausrüstung oder die Teil-nahme am LVS-Kurs ist erforderlich. Trittsicherheit und Schwin-delfreiheit wird vorausgesetzt.

**Donnerstag - Sonntag**  
**29.01. - 01.02.2026**

Ausrüstung: Skitour  
Technik: mittel  
Kondition: mittel  
Führungstour  
Christian Roglmeier  
Telefon: 0151 14916016  
Teilnehmer: maximal 5  
Teilnahmegebühr: 30 €  
Nur DAV-Mitglieder

**Skitouren im Val Maighels**

Skitourentage an der Quelle des Rheins. Das Val Maighels, südlich des Oberalppasses, ist ein Ort um zur Ruhe zu kommen, aber auch schöne abenteuerliche Skitourentage zu erleben. Die Gipfel bieten grandiose Ausblicke, die Maighels Hütte, mit ihrer hervorragenden Küche, dient uns als Unterkunft und rundet die Tage wundervoll ab.  
Verbindliche Anmeldung bis 22.01.2026  
Evtl. anfallende Stornokosten müssen zu 100 % vom Teilnehmer getragen werden.  
**Mögliche Touren sind:**  
Piz Cavradi, Piz Borel, Piz Ravetsch, Piz Alv, Piz Badus, Ross-bodenstock, Pazolastock

Ihr findet dieses Tourenprogramm im Internet  
unter [www.dav-dingolfing.de/programm](http://www.dav-dingolfing.de/programm)





**Freitag - Sonntag****30.01. - 01.02.2026**

Ausrüstung: Skitour

Technik: leicht

Kondition: gering

Kursgebühr: 120 €

Leitung

Ludwig Able

Telefon: 0151 26184509

Cotrainerin: Wallner Laura

Teilnehmer: maximal: 6

**Von Piste zur Skitour**

Voraussetzung für die Teilnahme ist ein durchschnittliches, sicheres Pistenfahrkönnen.

Die vorausgehende Teilnahme beim LVS-Kurs/Training Anfang Januar ist erwünscht.

Der Kurs beinhaltet die Einführung in die Grundlagen des Skitourengehens, die Erklärung des LVS-Geräts und die Grundlagen der Schnee- und Lawinenkunde; Es wird die Aufstiegstechnik mit Steigfellen und die Abfahrtstechnik im Tiefschnee vermittelt.

Zuerst verbringen wir einen halben Tag auf der Skipiste, abends wird der Lawinenlagebericht erklärt und eine einfache Skitour, ca. 800 Hm mit 3 h Dauer, für den nächsten Tag geplant. Übernachten werden wir in einer Pension, einem Gasthaus mit Halbpension oder einer Alpenvereinschütte - je nach Verfügbarkeit. Das Tourengebiet hängt von der momentanen Schneelage ab. Bei der Anmeldung ist eine Anzahlung von 100 € für das Quartier erforderlich.

**Februar 2026**

Ausrüstung: Schneeschuhtour

Technik: leicht

Kondition: gering

Gemeinschaftstour

Marlene Killesreiter

Telefon: 08731 4652

Teilnehmer: maximal 10

Nur für DAV-Mitglieder

**Schneeschuhtour: Kleiner Arbersee, Berghaus Sonnenfels**

Wir wandern mit Schneeschuhen von Brennes zum Kleinen Arbersee, umrunden diesen und steigen zum Berghaus Sonnenfels auf. Nach einer gemütlichen Einkehr steigen wir wieder nach Brennes ab.

Bei Schneemangel als Winterwanderung

Gehzeit 3 h, 260 Hm, 8 km

Diese Tour ist zeitlich nicht festgelegt.

**Freitag - Sonntag****06. - 08.02.2026**

Ausrüstung: Skitour

Technik: mittel

Kondition: mittel

Führungstour

Ludwig Able

Telefon: 0151 2618 4509

Teilnehmer: maximal 7

Kursgebühr: 20 €

Nur DAV-Mitglieder

**Skitouren im Stubai**

Die Gasthäuser Praxmar oder Lüsens im Stubai (1678 m) sind mit dem Auto erreichbar. Von der Hütte sind der Grieskogel mit 2710 m, die Lapsenspitze mit 2876 m und der Zischgeles mit 3004 m auf mittelschweren Skitouren erreichbar.

Auf der gegenüberliegenden Talseite können wir die Sömen 2796 m, den Roten Kogel oder die Lisenser Villerspitze besteigen.

Anmeldeschluss ist der 06.01.2026. Die Vorbesprechung findet am 28.01.2026 um 20 Uhr im Kletterzentrum DGF statt.

**Freitag - Samstag****06. - 07.02.2026**

Ausrüstung: Schneeschuhtour

Technik: mittel

Kondition: mittel

Gemeinschaftstour

Karin Witzelsperger

Telefon: 0160 7542349

Teilnehmer: maximal 6

Teilnahmegebühr: 10 €

Nur DAV-Mitglieder

**Schneeschuhtour in den Tuxer Alpen (2 Tage)****1. Tag:** Anreise ins Mühlal und Zustieg zum Meißener Haus (5 km und 600 Hm) + optional, je nach Zeit und Lust der Teilnehmer, die Viggarspitze (6 km und 600 Hm)**2. Tag:** Morgenkogel (2607 m) und Abstieg zum Parkplatz (13 km, 1000 Hm) ohne Einkehrmöglichkeit

Der sichere Umgang mit der Lawinenausrüstung oder die Teilnahme am LVS-Kurs ist erforderlich!

Anzahlung: 10 €



Sauber  
g'sportelt!

Hier geht's rund!  
Wir unterstützen Sportvereine  
in unserer Heimat.

esb.de



ENERGIE SÜDBAYERN



# OUTDOOR SPORTS OUTLET



sportlich, modisch, preiswert

## Outdoor-Bekleidung und Ausrüstung für die ganze Familie

Das Outdoor Sports Outlet in Dingolfing bietet hochwertige Produkte der Marken REGATTA und DARE2B zu sensationellen Preisen. Ob Wandern, Skifahren, Radfahren oder Camping, hier wirst du garantiert fündig. Funktionelle Bekleidung, Schuhe, Rucksäcke und Accessoires für die ganze Familie lassen keine Wünsche offen. Die Kollektionen sind nicht nur funktionell, sondern auch modisch und alltagstauglich. Zahlreiche, kostenlose Parkplätze sind direkt am Outlet vorhanden.

Wir freuen uns auf deinen Besuch.

### OUTDOOR SPORTS OUTLET

Aitrachstraße 16  
84130 Dingolfing

### Öffnungszeiten:

Mo - Fr 9 - 19 Uhr  
Sa 9 - 18 Uhr



instagram.com/outdoorsportsoutlet



facebook.com/osoDingolfing

### Donnerstag - Sonntag

12. - 15.02.2026

Ausrüstung: Skitour

Technik: mittel

Kondition: mittel

Führungstour

Ludwig Haslbeck

Telefon: 0171 7308837

Teilnehmer: maximal 7

Teilnahmegebühr: 30 €

Nur für DAV-Mitglieder

### Skitouren in den Lechtaler Alpen

Unser Quartier ist der Gasthof Bergheimat in Boden. Geplant sind gemütliche Touren in der Gegend, je nach Schneelage und Lawinensituation.

**Mögliche Ziele:** Namloser Wetterspitze (2553 m) 1370 Hm, Elmer Mutekopf (2350 m) 1200 Hm, Südliche Aples-Pleisspitze (2648 m) 1170 Hm, Hinterer Scharnitzkopf (2554 m) 950 Hm

### Samstag, 14.02.2026

Ausrüstung: Bergwandern

Technik: mittel

Kondition: mittel

Führungstour

Florian Berger

Telefon: 0175 4285984

Teilnehmer: maximal 6

Nur für DAV-Mitglieder

### Monatswanderung

Um auch im Winter fit zu bleiben, machen wir dem Wetter und der Schneelage angepasste Wintertouren, gegebenenfalls mit Schneeschuhen.

Tourdaten: 700 – 1300 Hm und bis zu 15 Km.

Voraussetzung: Kondition für 400 - 500 Hm/h!

Beispiele: Nockstein 1042 m, Schwarzer Berg 1584 m, Hundsalmjoch 1635 m, Plessenberg 1743 m

### Samstag - Sonntag

28.02. - 08.03.2026

Ausrüstung: Skitour

Technik: mittel

Kondition: mittel

Führungstour

Ludwig Haslbeck

Telefon: 0171 7308837

Teilnehmer: maximal 7

Nur für DAV-Mitglieder

### Skitourenreise spanische Pyrenäen

In Zusammenarbeit mit dem DAV Summit Club organisieren wir exklusiv für unsere Sektion eine einzigartige Reise in die spanischen Pyrenäen.

**1. Tag:** Wir starten unser Abenteuer mit der Zugfahrt nach Paris und nehmen dann den Schlafwagen nach Toulouse. (Ankunft am Sonntag ca. 6 Uhr)

**2. Tag:** Mit dem Shuttlebus fahren wir ins Val d'Aran (ca. 2,5 h) und steigen zur Saboredo-Hütte 2305 m auf. 700 Hm, 8 km. Optional können wir noch einen kleinen Gipfel mitnehmen.

**3. Tag:** Tuc de Ratera, 2860 m und Tuc d'Amitges, 2850 m  
Tuc de Ratera 300 Hm, 3 km.

Tuc d'Amitges 600 Hm, 11 km  
Übernachten im Hotel Llac de Cardós in Tavascan

**4. Tag:** Pic de la Como del Forn 2682 m  
940 Hm, 5 km

Es können noch die Gipfel Campirme 2633 m oder Ventolau 2850 m in die Runde integriert werden.

Übernachtung im Hotel Llac de Cardós in Tavascan

**5. Tag:** Pic de Certascan 2853 m

1150 - 1400 Hm, 20 - 22 km

Übernachten im Hotel Llac de Cardós in Tavascan

**6. Tag:** Mont-roig 2864 m

1200 - 1400 Hm, 16 - 20 km

Übernachten im Hotel Llac de Cardós in Tavascan

**7. Tag:** Aufstieg zur Renclusa Hütte 2150 m

1150 Hm, 13 km

**Fortsetzung auf der übernächsten Seite**



XX Völkl

HEAD

ATOMIC

FISCHER



THE NORTH FACE

LA SPORTIVA

ALPINA

Black Diamond

HARAN

LEKI

LOWA  
Outdoor- & Ski bootsFRITSCHI  
SWISS SKI BINDINGSMEINDL  
Shoes For Actives

Schöffel

deuter



SCARPA

EDELRID

PETZL

**Dein Profi für:**

- > Ski Alpin
- > Tourenskiausrüstung
- > Langlauf
- > Klettern
- > Trailrunning
- > Laufsport
- > Bergsport
- > Hochtouren

**INTERSPORT Rent**

- > Tourenskiausrüstung
- > Ski Alpin & Schuhe & Stöcke
- > Langlaufski & Schuhe
- > Klettersteigsets

**Services: Boot Fitting - Laufbandanalyse - Fußscan****NEU: Saisonmiete Erwachsene & Kinder - Ski/Schuhe/Stöcke**
**INTERSPORT**  
STROHHAMMER

Straubinger Str. 21 - 94405 Landau an der Isar - Telefon: 0 99 51 / 60 23 0  
 www.sport-strohhammer.de - info@sport-strohhammer.de

**8. Tag:** Pico de la Maladeta 3308 m  
 Aufstieg 1150 HM, 3 km  
 Abfahrt ins Tal (Hospital de Benasque)  
 Transfer nach Toulouse (ca. 3 h 30 min).

**9. Tag:** Mit dem Nachtzug (Abfahrtszeit in Toulouse am Samstag, ca. 22 Uhr) fahren wir nach Paris und kommen am Sonntagabend wieder in Dingolfing an.

**Leistungen:**

2x Hütte im Lager mit Vollpension (Lunchpaket)  
 4x Hotel Llacs de Cardós mit Halbpension  
 Alle Transfers und Transporte ab/an Toulouse  
 Reisekranken-Versicherung inkl. Such-, Rettungs- und Bergungskosten, Assistance-Leistungen sowie Reisehaftpflicht-Versicherung

**Preis pro Person: 1170 €**

Für die Anreise mit der Bahn kommen noch ca. 400 € dazu  
**Eine ausführliche Beschreibung der Reise ist auf unserer Homepage.**

**Mittwoch - Sonntag****11. - 15. 03.2026**

Ausrüstung: Skihochtour  
 Technik: mittel  
 Kondition: mittel  
 Führungstour  
 Ludwig Able  
 Telefon: 0151 26184509  
 Teilnehmer: maximal 6  
 Teilnahmegebühr: 40 €  
 Nur für DAV-Mitglieder

**Skihohtourendurchquerung in der Silvretta**

Am **Mittwoch** fahren wir nach Guarda, Engardin. Mit den Tourenski geht's zur Tuoi Hütte (2250 m).  
 Am **Donnerstag** steigen wir über den Vermunt Pass zur Dreiländer Spitze (3197 m) auf. Abfahrt zur Wiesbadener Hütte.  
 Am **Freitag** steigen wir zum Sylvretthorn und eventuell noch zum Piz Buin (3312 m) auf, dann zurück zur Hütte.  
 Am **Samstag** geht's über die Tiroler Scharte (2935 m) zur Jamtalhütte (2165 m).  
 Am **Sonntag** gehen wir zur Jamtalspitze (3155 m) und zurück zur Tuoi Hütte mit anschließender Heimfahrt.  
 Die Tourenbesprechung findet am 03.03.2026 um 20 Uhr im Kletterzentrum statt.  
 Anmeldeschluss ist der 12. 02.2026

**Samstag, 14.03.2026**

Ausrüstung: Bergwandern  
 Technik: mittel  
 Kondition: mittel  
 Führungstour  
 Florian Berger  
 Telefon: 0175 4285984  
 Teilnehmer: maximal 6  
 Nur für DAV-Mitglieder

**Monatswanderung**

Um auch im Winter fit zu bleiben, machen wir dem Wetter und der Schneelage angepasste Wintertouren, gegebenenfalls mit Schneeschuhen.  
 Tourdaten: 700 – 1300 Hm und bis zu 15 km.  
 Voraussetzung: Kondition für 400 - 500 Hm/h!  
 Beispiele: Nockstein 1042 m, Schwarzer Berg 1584 m, Hundsalmjoch 1635 m, Plessenberg 1743 m

**Sonntag, 15.03.2026**

Ausrüstung: Wandern  
 Technik: leicht  
 Kondition: gering  
 Gemeinschaftstour  
 Georg Maier  
 Telefon: 08731 71325  
 Auch für Nichtmitglieder

**Auf Umwegen nach Seemannshausen Teil 12**

Wir starten in Marastorf und wandern gemütlich über Flexöd, Eppen und Hopfloh, in ca. 2,5 h bei 8 km Distanz, nach Seemannshausen. Dort lassen wir uns Kuchen oder Brotzeit schmecken.  
 Der Rückweg ist wie immer der direkte Weg zum Ausgangspunkt. Er beträgt 4,3 km, dazu werden wir ca. 1,5 h benötigen.  
 Bei schlechtem Wetter ist der Ersatztermin am 22.03.2026.



# Fotoatelier

## Claudia Graßl

Dingolfinger Str. 9; 94405 Landau  
 Tel: 09951/603580  
 info@cg-foto.de; www.cg-foto.de



**Mittwoch - Sonntag**  
**18. - 22.03.2026**  
 Ausrüstung: Skitour  
 Technik: mittel  
 Kondition: mittel  
 Führungstour  
 Christian Roglmeier  
 Telefon: 0151 14916016  
 Teilnehmer: maximal 5  
 Teilnahmegebühr: 40 €  
 Nur DAV-Mitglieder

### Skitouren im Val Viola

Wunderbare Skitouren rund um das Rifugio Federico in Dosde, mit sehr guter italienischer Küche.  
 Verbindliche Anmeldung bis 18.01.2026  
 Evtl. anfallenden Stornokosten müssen zu 100% vom Teilnehmer getragen werden

### Mögliche Touren sind:

Pizzo Dosde, Cima Viola, Cima Lago Spalmo, Pizzo Zembrasca, Piz Cunfin, Pizzo della Valle.

**Mittwoch - Sonntag**  
**25. - 29.03.2026**  
 Ausrüstung: Skihochtour  
 Technik: mittel - schwer  
 Kondition: mittel - hoch  
 Führungstour  
 Christian Roglmeier  
 Telefon: 0151 14916016  
 Cotrainer: Able Ludwig  
 Teilnehmer: maximal 6  
 Teilnahmegebühr: 40 €  
 Nur DAV-Mitglieder

### Haute Route Graubünden

**1. Tag:** Frühe Anreise zum Julierpass und Aufstieg zum Piz Surgonda (3195 m). Die letzten Meter zum Gipfel bewältigen wir zu Fuß, da dies sehr steil ist. Dann folgt eine lange Abfahrt, anschließend fellen wir nochmals auf und steigen etwa 200 Hm zur Jenatsch Hütte auf.  
 1200 Hm im Aufstieg und 800 Hm im Abstieg, Dauer ca. 5 h, Strecke 10 km

**2. Tag:** Ein langer Tag erwartet uns. Von der Hütte steigen wir zum Piz Laviner auf, die letzten Meter zum Gipfel, vom Skidepot (3080 m) zu Fuß durch eine Rinne. Abfahrt durch mehrere Couloirs und über die Alpe Mulix nach Naz. Dann geht's weiter mit dem Zug von Preda nach Madulain. Über die Alp Es-cha Dadour und durch das Val Müra steigen wir dann zur Chamanna de' Es-cha auf.  
 1550 Hm im Aufstieg und 1370 Hm im Abstieg, Dauer ca. 8,5 h, Strecke 16 km

**3. Tag:** Ein Tag zum Verschnaufen, was Strecke und Höhenmeter betrifft. Von der Hütte stiegen wir auf bis unter die Porta d'Es-cha. Die letzten paar Meter geht's wieder mit den Skiern auf dem Rücken weiter. Dann steil hinunter in eine Mulde zum Skidepot (3270 m). Über ein steiles Schneefeld und den Nordostgrat geht es auf den Gipfel des Piz Kesch (3418 m).  
 850 Hm im Aufstieg und 750 Hm im Abstieg, Dauer ca. 5,5 h, Strecke 8 km, Nordostgrat: WS

**4. Tag:** Kurze Abfahrt durch das Val Funtauna. Aufstieg von der Alp Funtauna zum Scalettpass (2605 m) und weiter zum Scalet-tahorn. Abfahrt und nochmaliger Aufstieg zum Piz Grialetsch (3130 m). Dann hoffentlich eine schöne Abfahrt über den Gletscher zur Grialetsch Hütte (2542 m), 850 Hm im Aufstieg und 750 Hm im Abstieg, Dauer: ca. 5,5 h, Strecke: 8 km

**5. Tag:** Abfahrt zur Fuorcla Grialetsch (2537 m). Dann steigen wir zur Fuorcla Radönt (2786 m) auf und traversieren den Gletscher nach Westen zur Schwarzhornfurrga. Über die Südflanke steigen wir zum Schwarzhorn auf (3164 m).  
 Anschließend hoffentlich genussvolle Abfahrt zur Flüelapass-straße beziehungsweise zum Gasthaus Tschuggen, dann weiter mit Transfer nach Davos. 840 Hm im Aufstieg und 1260 Hm im Abstieg, Dauer ca. 5 h, Strecke 13 km  
 Verbindliche Anmeldung bis 15.03.2026  
 Evtl. anfallende Stornokosten müssen zu 100% vom Teilnehmer getragen werden.



## ihr malerbetrieb

Bahnhofstraße 51  
 84180 Kronwieden  
 Tel. 08731/8275 - Fax 5645  
 E-mail: info@malerbetrieb-band.de  
 Internet: [malerbetrieb-band.de](http://malerbetrieb-band.de)

\* Nicht auf verschreibungspflichtige Waren und nicht mit anderen Rabattaktionen kombinierbar



# ANTONIUS

## APOTHEKE



Geratsberger Straße 8 - 84130 Dingolfing - 08731 372606  
[www.antonius-apotheke-dingolfing.de](http://www.antonius-apotheke-dingolfing.de)  
 

Die Apotheke rund um Ihre Gesundheit

# WIDBILLER



KÜCHE & ESSEN  


LICHT & ELEKTRO  


KLIMA & KÄLTE  


HAUS-GERÄTE  


84130 Dingolfing · Tel. 08731 3783-0 · [www.widbiller.com](http://www.widbiller.com)

**Samstag - Sonntag  
28. - 29.03.2026**  
 Ausrüstung: Skitour  
 Technik: schwer  
 Kondition: groß  
 Führungstour  
 Ludwig Haslbeck  
 Telefon: 0171 7308837  
 Teilnehmer: maximal 5  
 Teilnahmegebühr: 10 €  
 Nur für DAV-Mitglieder

### Skitouren im Sellrain

Der Alpengasthof Lüsens ist unser Ausgangspunkt und Quartier.  
**1. Tag:** Hoher Seebaskogel 3235 m. Anfangs langer Talzustieg, in der zweiten Hälfte steile Hänge, Aufstieg 1600 Hm  
**2. Tag:** Lüsener Fernerkogel 3299 m, das Aushängeschild der Sellrainer Skitourenberge  
 Der Gipfelanstieg fordert leichte Kletterei UIAA I, Aufstieg 1660 Hm

**Samstag, 04.04.2026**  
 Ausrüstung: Wandern  
 Technik: leicht  
 Kondition: gering  
 Gemeinschaftstour  
 Georg Maier  
 Telefon: 08731 71325  
 Auch für Nichtmitglieder

### Zum Fischessen nach Gottfrieding

Wir starten am Karsamstag in Dingolfing und wandern gemütlich in ca. 2 h bei 9 km Distanz nach Gottfrieding. Dort lassen wir uns eine gegrillte Forelle oder Makrele schmecken. Für die Vegetarier gibt es eine Käseplatte. Der Rückweg beträgt ca. 3 km bei einer Gehzeit von ca. 1 h.  
 Eine Anmeldung bis 01.04.2026 notwendig.

**Montag, 06.04.2026**  
 Ausrüstung: Skitour  
 Technik: mittel  
 Kondition: sehr groß  
 Führungstour  
 Ludwig Haslbeck  
 Telefon: 0171 7308837  
 Teilnehmer: maximal 4  
 Nur für DAV-Mitglieder

### Skitour auf die Zugspitze

Wir starten an der Talstation der Erwalder Almbahnen und gehen über das Gatterl auf das Zugspitzplatt.  
 Es sind in etwa 2000 Hm zu bewältigen.  
 Wir werden ca. 10 - 12 h unterwegs sein.  
 Details zu der Tour gibt es auf unserer Homepage in der Rubrik Tourenberichte 2025.

**Sonntag, 12.04.2026**  
 Ausrüstung: Klettersteig  
 Technik: mittel - schwer  
 Kondition: mittel  
 Gemeinschaftstour  
 Georg Maier  
 Telefon: 08731 71325  
 Cotrainer: Konrad Ernst  
 Teilnehmer: maximal 10  
 Nur für DAV-Mitglieder

### Klettersteige: Höhenglückssteig und Norissteig

Der Höhenglückssteig ist in 3 Sektionen mit den Schwierigkeiten B - D/E, der Norissteig mit A - C und Kletterstellen bis 3- eingestuft. Wir werden beide in einer Rundtour begehen. Es handelt sich bei dieser Tour um eine Wanderung im Wald der Hersbrucker Alb, in dem immer wieder einzelne Felsen aufragen. Hier sind Kletter- bzw. Klettersteigrouten vorhanden. Jede dieser Abschnitte kann auf einem Wanderweg umgangen werden. Als Belohnung kehren im Goldenen Hirschen ein.  
 Die Gesamtgezeit wird ca. 6 h bei 13 km Wegstrecke betragen.

**Donnerstag - Sonntag  
16. - 19.04.2026**  
 Ausrüstung: Skitour  
 Technik: mittel  
 Kondition: mittel  
 Führungstour  
 Ludwig Able  
 Telefon: 0151 26184509  
 Teilnehmer: maximal 7  
 Teilnahmegebühr: 30 €  
 Nur für DAV-Mitglieder

### Skitouren in der Albula Berggruppe, Chna Jenatsch

Am Mittwoch fahren wir zum Julier Hospiz (2240 m) und steigen über die Furcula Agnel (2983 m) zur Chna Jenatsch (2652 m) auf. Der Aufstieg ist ca. 800 Hm, die Abfahrt ca. 400 Hm bei 3 bis 4 h (wenig schwierig). An den nächsten Tagen stehen die Touren zum Tschima da Flix (3206 m), zum Pix Surgonda (3193 m), zur Fourcola Laviner (3187 m) und Pix Traunter (3152 m) zur Auswahl.  
 Die Chamanna Jenatsch ist eine gemütliche einfache Schweizer Alpenvereinshütte die von Mitte Februar bis April bewartet wird. Aktuelles unter [www.chamannajenatsch.ch](http://www.chamannajenatsch.ch). Der Anmeldeschluss ist am 02.02.2026. Die Tourenbesprechung findet am 27.02.2026 um 20 Uhr im Kletterzentrum Dingolfing statt.





Augapfel  
Optik  
Marienplatz 19a  
84130 Dingolfing

Termin



**Freitag - Samstag**  
**17. - 18.04.2026**  
Ausrüstung: Hallenklettern  
Kursgebühr: 40 €  
Leitung  
Ludwig Haslbeck  
Telefon: 0171 7308837  
Teilnehmer: maximal 6  
Nur für DAV-Mitglieder

**Sturz - und Sicherungstraining in der Kletterhalle**  
In dem Kurs möchten wir uns langsam an das sichere Stürzen in der Kletterhalle herantasten. Noch wichtiger dabei ist natürlich das richtige Sichern. Den ersten Teil machen wir am Freitag in der Kletterhalle in Dingolfing, ab 19 Uhr. Den zweiten Teil machen wir wegen der Höhe in der Kletterhalle Deggendorf, am Samstag ab 10 Uhr.

**Freitag, 17.04.2026**  
**Ersatztermin:**  
**Freitag, 09.10.2026**  
Leitung:  
Konrad Widl  
Telefon: 08734 938842  
E-Mail:  
[konrad.widl@dav-dingolfing.de](mailto:konrad.widl@dav-dingolfing.de)

**Einladung zur Mitgliederversammlung**  
im Gasthof Räucherhansl, Oberteisbach 2, 84140 Loiching, ab 19:30 Uhr  
Tagesordnung:  
1. Begrüßung durch den 1. Vorsitzenden  
2. Bericht des 1. Vorsitzenden  
3. Bericht der Jugendabteilung  
4. Kassenbericht 2024  
5. Kassenbericht 2025  
6. Informationen über Alpenverein.digital  
7. Abstimmung über Beitragsanpassung  
8. Neuwahlen der Vorstandschaft  
9. Neuwahl der Kassenprüfung und des Beirats  
10. Würdigungen und Ehrungen  
11. Wünsche und Anträge  
Vor der Versammlung von ca. 18:30 – 19:30 gemeinsames Abendessen.  
Sollte der oben genannte Termin wegen unvorhersehbarer Umstände nicht stattfinden können, ist der 09.10.2026 als Ersatztermin geplant. Die Einladung hierzu würde in der örtlichen Presse und auf unserer Homepage erfolgen.

**Samstag, 18.04.2026**  
Ausrüstung: Bergsteigen  
Technik: mittel  
Kondition: groß  
Gemeinschaftstour  
Florian Berger  
Telefon: 0175 4285984  
Teilnehmer: max. 6  
Nur für DAV-Mitglieder

**Bergsteigen T2+: Spinnerin und Schafbergspitze**  
Bergwanderung T2+ auf die Spinnerin (1750 m) und die Schafbergspitze (1782 m) über den Purtschellersteig. Abstieg über die Himmelspforte und den Schafbergalm Parkplatz.  
Insgesamt liegen 1300 Hm bei einer Distanz von 16 km und eine Gehzeit ca. 8 h vor uns. Die An- und Heimfahrt beträgt insgesamt 340 km bei 5,5 h Fahrzeit.  
Voraussetzung: Kondition für 400 - 500 Hm/h!

**Sonntag, 19.04.2026**  
Ausrüstung: Klettern  
Technik: mittel  
Kondition: mittel  
Führungstour  
Manfred Beindl  
Telefon: 0175 5062471  
Cotrainer: Manfred Reyser  
Teilnehmer: maximal 6  
Nur für DAV-Mitglieder

**Klettern am Plombergstein**  
Wir fahren nach St. Gilgen am Wolfgangsee; die Gehzeit zu den Einstiegen beträgt etwa 20 Minuten.  
Es ist geplant, ca. 5 h zu klettern; der Abstieg dauert ca. 30 Minuten. Im Anschluss kehren wir ein.  
Es sind herrliche, sehr gut abgesicherte Routen in allen Schwierigkeitsgraden. Mögliche Touren: Irma la Douce, Taxus, Flipperl, Juniperus, usw. Voraussetzung für die Teilnahme ist sicheres Klettern im jeweiligen Schwierigkeitsgrad.

# Wild Matthias

☎ 08731/2501



## Kieswerk

Transporte Erdarbeiten Entsorgung

84130 Dingolfing

[www.kieswerk-wild.de](http://www.kieswerk-wild.de)

## Rechtsanwälte

Mossandl & Ginzel

PARTNERSCHAFTSGESELLSCHAFT

Bruckstraße 24

84130 Dingolfing

Tel. 08731 / 32 59 97

Verkehrsrecht

Strafrecht

Zivilrecht

[www.mossandl-ginzel.de](http://www.mossandl-ginzel.de)

### Samstag - Sonntag

25. - 26.04.2026

Ausrüstung: MTB

Technik: leicht

Kondition: mittel

Gemeinschaftstour

Manfred Hartinger

Telefon: 0176 59207000

Teilnehmer: maximal 7

Teilnahmegebühr: 10 €

Nur für DAV-Mitglieder

### Biken um Weltenburg

Am **Samstag** fahren wir mit dem Auto nach Kehlheim und starten unsere MTB-Tour in einer Rundfahrt am Donaudurchbruch vorbei, nach Wöhr. Dort überqueren wir die Donau und fahren weitestgehend auf naturbelassen Wegen zu den Kletterfelsen nach Essing.

Am **Sonntag** fahren wir hinauf zur Befreiungshalle und setzen mit der Zille zum Kloster Weltenburg über. In Eining überqueren wir die Donau und fahren über Hexenagger nach Riedenburg. In Prunn machen wir Halt und gehen wandernd auf die Kletterfelsen. Anforderung: max. S1 Trail (S2-Stellen können genullt werden), 600 Hm Auf- und Abfahrt, 5,5 h Fahrzeit, 55 km Wegstrecke je Tag, Durchschnitt 10 km/h.

### Mai 2026

Ausrüstung: Wandern

Technik: leicht

Kondition: gering

Gemeinschaftstour

Marlene Killesreiter

Telefon: 08731 4652

Teilnehmer: maximal 10

Nur für DAV-Mitglieder

### Wanderung durch die Saußbachklamm

Von Waldkirchen im Bayer. Wald wandern wir auf bequemen Wegen durch die Saußbachklamm und um den Erlauzwieseler Stausee. Einkehr ist voraussichtlich auf der urigen Haller Alm. Strecke: 13 km, 150 Hm, Gehzeit: 3,5 h  
Diese Tour ist zeitlich nicht festgelegt.

### Samstag, 16.05.2026

Ausrüstung: Bergsteigen

Technik: leicht

Kondition: gering

Gemeinschaftstour

Brigitte Meier

Telefon: 0160 5540556

Teilnehmer: maximal 7

Nur für DAV-Mitglieder

### Ellmau Sonnseit Runde

Wanderung ab Dorfmitte Ellmau über die Wochenbrunner Alm und den Ellmauer Steinkreis zurück. Mittelschwerer Anstieg. Die Gehzeit beträgt ca. 4,5 h, es sind 530 Hm zu überwinden. Die Anfahrt erfolgt mit dem Bus.  
Buskosten ca. 50 €

### Freitag - Sonntag, 16 - 18.05.2026

Ausrüstung: Klettern

Technik: mittel

Kondition: gering

Gemeinschaftstour

Ludwig Able

Telefon: 0151 26184509

Teilnehmer: maximal 7

Teilnahmegebühr: 20 €

Nur für DAV-Mitglieder

### Klettern im Naturpark Steinwald

Der Ausgangspunkt ist Pfaben bei Erbdorf, die Anfahrsstrecke beträgt ca. 200 km, meist Autobahn, bei ca. 2 h Fahrzeit. Der Anmarsch dauert ca. 0,5 h, je nach Kletterfelsen, die wir in der Vorbesprechung aus dem Kletterführer Ostbayern, Panico Verlag auswählen. Wir klettern im Schwierigkeitsniveau 5 bis 7 an den Kletterfelsen Ratsfels/Waldkopf, 24 Routen im 3. – 5. Grad, 36 Routen im 6. – 7. Grad; Vogelfelsen 21 Routen im 4. – 5. und 23 Routen im 6./7. Grad oder Räuberfelsen 17 Routen im 5. und 31 Routen im 6. – 7. Grad.  
Wir sind im Gästehaus am Steinwald in Friedenfels untergebracht. Eine nette Pension mit Doppelzimmern und gutem Frühstücksbuffet. Das Doppelzimmer inkl. Frühstück kostet für zwei Pers 98 € pro Tag. ([www.gaestehaus-am-steinwald.de](http://www.gaestehaus-am-steinwald.de)) Abendessen können wir im Ort. Es gibt zwei gute Gaststätten, die zu Fuß erreichbar sind

Die Teilnehmer benötigen eine Vorstiegserfahrung im 5. Hallen-Schwierigkeitsgrad.

Die Tourenbesprechung findet am Dienstag, den 29.04.2026, um 20:00 Uhr in der Kletterhalle DGF statt.

Anmeldeschluss ist der 20. April 2026





# Dein perfekter Ort...

## ZUM EINTAUCHEN & ENTSPANNEN



WWW.CAPRIMA.DE



STADIONSTRASSE 44 • 84130 DINGOLFING • WWW.CAPRIMA.DE

### Samstag, 16.05.2026

Ausrüstung: Bergsteigen  
Technik: mittel  
Kondition: groß  
Gemeinschaftstour  
Florian Berger  
Telefon: 0175 4285984  
Teilnehmer: max. 6  
Nur für DAV-Mitglieder

### Bergsteigen T2, Seekar- und Seebergspitze

Anspruchsvolle Bergwanderung T2 auf die Seekarspitze (2053 m) und Seebergspitze (2085 m) über Seekaralm. Der Abstieg erfolgt über die Pasill-Alm zum Parkplatz Achenkirch. Insgesamt liegen 1450 Hm bei einer Distanz von 18 km und eine Gehzeit ca. 8 h vor uns. Die An- und Heimfahrt beträgt insgesamt 400 km bei 5 h Fahrzeit. Voraussetzung: Kondition für 400 - 500 Hm/h!

### Sonntag, 24.05.2026

Ausrüstung: Radtour  
Technik: leicht  
Kondition: gering  
Gemeinschaftstour  
Brigitte Meier  
Telefon: 0160 5540556  
Teilnehmer: maximal 7  
Auch für Nichtmitglieder

### Radltour nach Kollbach

Wir fahren vom Isartal übers Vilstal nach Kollbach. Wir starten die Tour am Parkplatz Takko und fahren auf dem Radweg über Frontenhausen und Marklkofen bis Weiher. Dann geht es weiter vorbei am Bayernpark nach Kollbach. In Failnbach kehren wir ein. Weiter fahren wir nach Reisbach und über den Vilstalstausee wieder nach Dingolfing.

### Sonntag, 31.05.2026

Ausrüstung: Bergsteigen  
Technik: schwer  
Kondition: schwer  
Gemeinschaftstour  
Karin Witzelsperger  
Telefon: 0160 7542349  
Teilnehmer: maximal 6  
Nur für DAV-Mitglieder

### Bergtour auf den Rettenkogel im Salzkammergut

Der Rettenkogel (1780 m) im Salzkammergut ist bekannt für seine anspruchsvollen Bergtouren mit tollem Panorama auf den Hallstätter See und Wolfgangsee. Ein stellenweise luftiger Verbindungsgrat zwischen dem Bergwerkskogel und dem Rettenkogel mit Kletterstellen im 2. Grad und Versicherungen A/B ist ein Highlight der Tour. Die Tour findet nur bei stabilem Wetter statt. Brotzeit bitte mitnehmen. Moderates Tempo (12 km und 1450 Hm). Trittsicherheit und Schwindelfreiheit vorausgesetzt.

### Donnerstag, 11.06.2026

Ausrüstung: Bergsteigen  
Technik: leicht  
Kondition: gering  
Gemeinschaftstour  
Brigitte Meier  
Telefon: 0160 5540556  
Teilnehmer: maximal 10  
Nur für DAV-Mitglieder

### Wanderung Dreiburgensee - Thurmansbang

Wanderung ab Dreiburgensee über Buchwiesweiher - Diebstein. Runde von Thurmansbang. Mittelschwere Wanderung. Überwiegend gut begehbarer Wege. Die Gehzeit beträgt ca. 4 h. Es sind 370 Hm zu überwinden.

### Samstag - Mittwoch 13. - 17.06.2026

Ausrüstung: Klettern  
Technik: mittel  
Kondition: gering  
Ausbildung  
Ludwig Haslbeck  
Telefon: 0171 7308837  
Teilnehmer: maximal 5  
Teilnahmegebühr: 200 €  
Nur für DAV-Mitglieder  
Anmeldeschluss: 23.02.2026

### Grundkurs Klettern Alpin

Ideal für Leute, die schon in der Kletterhalle Erfahrungen gemacht haben und sich jetzt am Felsen ausprobieren möchten. Es werden Kenntnisse und Fähigkeiten vermittelt, die eine selbstständige Durchführung einfacher alpiner Klettertouren im III. - IV. Schwierigkeitsgrad ermöglichen. Der Kurs findet auf dem Gimpelhaus (Tannheimer Tal) statt. **Kursinhalte:** Standplatzbau, Sicherungsmethodik und Knotentechnik, Klettern in Vor- und Nachstieg, Abseilen, Umgang mit mobilen Sicherungsmitteln, Klettertechniken; Orientierung, Tourenplanung, Materialkunde, Wetterkunde, Erste Hilfe, Umwelt und Naturschutz. **Voraussetzungen:** Beherrschen des V. Schwierigkeitsgrads (UIAA) im Vorstieg in der Halle und Kondition für 4 - 6-stündige Aufstiege





Hörgeräte  
NOWARA

Damit Du nicht  
draußen schlafen musst -  
hol dir deinen individuellen  
Schlafschutz!



Endlich erholsam  
schlafen!

#### Filiale Reischbach

Marktplatz 27, 94419 Reischbach · { 08734 } - 9385340

#### Filiale Dingolfing

Marienplatz 28, 84130 Dingolfing · { 08731 } - 324680

Öffnungszeiten finden Sie unter [www.hoergeraete-nowara.de](http://www.hoergeraete-nowara.de) · [info@hoergeraete-nowara.de](mailto:info@hoergeraete-nowara.de)

#### Samstag, 13.06.2026

Ausrüstung: Bergsteigen  
Technik: mittel  
Kondition: sehr groß  
Gemeinschaftstour  
Florian Berger  
Telefon: 0175 4285984  
Teilnehmer: maximal 6  
Nur für DAV-Mitglieder

#### Schärtenspitzenüberschreitung

Es handelt sich um eine anspruchsvolle Bergwanderung T4 über die Eisbodenscharte auf die Schärtenspitze.

Uns erwarten Kletterstellen bis 1+ nach UIAA und ausgesetztes Gehgelände. Insgesamt liegen 1550 Hm bei einer Distanz von 15 km und eine Gehzeit ca. 8 h vor uns. Die An- und Heimfahrt beträgt insgesamt 300 km bei 5 h Fahrzeit.

Voraussetzung: Kondition für 400 - 500 Hm/h!

#### Sonntag - Montag

14. - 15.06.2026

Ausrüstung: Bergsteigen  
Technik: mittel  
Kondition: groß  
Führungstour  
Susanne Schneider  
Telefon: 0172 4412069  
Teilnehmer: 7  
Teilnahmegebühr: 10 €  
Nur für DAV-Mitglieder  
Anmeldeschluss: 30.04.2026

#### Bergtouren im Kaisertal - Hans-Berger-Haus

Es erwarten uns eindrucksvolle Touren mit Blick auf den Zahmen und Wilden Kaiser. Besonderes Flair bietet das Hans-Berger-Haus (936 m), wo wir übernachten.

**1. Tag:** Wir starten in Kufstein und schweben mit dem 1-er Sessellift auf das Brenntenjoch. Von dort wandern wir über den Gamskogel (1449 m) und den abwechslungsreichen Bettlersteig zum Hans-Berger-Haus (936 m), dann weiter auf das Stripsenjoch (1577 m), 1050 Hm, 12 km, 6 h., (Option Stripsenkopf, plus 230 Hm)

**2. Tag:** Wir steigen über den Feldalmsattel (1433 m) auf, kommen über die Hochalm auf den Sonnenkaisersteig und laufen den Panoramaweg bis zur Vorderkaiserfeldental, dort steigen wir ab. 1100 Hm, 16 km, 7 h. (evtl. variieren die Touren, Anforderungen bleiben ähnlich)

Es handelt sich insgesamt um eine anspruchsvolle Wanderung. Tourenbesprechung online über Teams, Kosten für die Bahn 17 €, Anzahlung 20 € bei der Anmeldung.

#### Freitag - Sonntag

19. - 21.06.2026

Ausrüstung: Klettersteig  
Technik: mittel  
Kondition: mittel  
Kursgebühr: 100 €  
Leitung  
Georg Maier  
Telefon: 08731 71325  
Teilnehmer: maximal 6  
Nur für DAV-Mitglieder

#### Ausbildung: Grundkurs Klettersteig für Anfänger

Die Zielgruppe sind Bergwanderer, die ihre Kenntnisse auf Klettersteige erweitern wollen. Alter ab 15 Jahre.

Am Freitagabend erlernen wir von 17 - 21 Uhr im Schulungsraum unseres Kletterzentrums die Klettersteigtheorie, machen einige Übungen und passen unsere Ausrüstung an.

Am Samstag von 6 - 19 Uhr fahren wir zu den Übungsklettersteigen nach Weißbach bei Lofer. Hier setzen wir die Theorie in die Praxis um und machen Trittraining, trainieren den Auf- und Abstieg in leichten Klettersteigen, üben die behelfsmäßige Bergrettung usw.

Am Sonntag begehen wir einen Klettersteig nach Wunsch und Können der Teilnehmer. Eine Anmeldung ist bis 12.06.2026 erforderlich. Ausweichtermin ist der 28.06.2026

#### Samstag - Sonntag

20. - 21.06.2026

Ausrüstung: Alpinklettern  
Technik: leicht - schwer  
Kondition: gering  
Gemeinschaftstour  
Manfred Reyser  
Telefon: 0151 21653063  
Teilnehmer: maximal 7  
Teilnahmegebühr: 10 €  
Nur für DAV-Mitglieder

#### Klettern rund um die Blaueshütte

Vom Parkplatz Hintersee gehen wir in ca. 2 h auf die Blaueshütte (1680 m). Die Blaueshütte ist der ideale Ausgangspunkt für zahlreiche, zum Teil gut abgesicherte Kletterrouten, in allen Schwierigkeitsgraden.

Voraussetzung: Sicheres selbständiges Klettern im jeweiligen Schwierigkeitsgrad, es sind keine Führungstouren!

Anmeldung bis 23.05.2026 wegen Hüttenreservierung





**Nicht eine,  
sondern meine Bank.**

**Morgen kann kommen.**

**Wir machen den Weg frei.**

**Jetzt  
Mitglied  
werden!**

Als Mitglied und Teilhaber Ihrer Bank mitwissen,  
mitbestimmen, mitverdienen und Vorteile genießen.

**[www.vr-obm.de/mitgliedschaft](http://www.vr-obm.de/mitgliedschaft)**

**VR-Bank  
Ostbayern-Mitte eG**  
*persönlich • kompetent • flexibel*



#### **Samstag, 20.06.2026**

Ausrüstung: Bergsteigen  
Technik: mittel  
Kondition: mittel  
Gemeinschaftstour  
Toni Hibler  
08731 6317  
Teilnehmer: maximal 10  
Nur für DAV-Mitglieder

#### **Auf den Rauschberg (1671 m) im Chiemgau**

Ausgangspunkt ist der Parkplatz beim Holzknechtmuseum in Laubau. Vor der Bergtour gönnen wir uns ein zweites Frühstück im Café Schuhbeck in Ruhpolding. Der Aufstieg führt zuerst über einen Waldpfad zur Sackgrabenalm, dann über eine teilweise recht steile Forststraße und schließlich über einen erdigen Wanderpfad nach ca. 3 h auf den Vorderen Rauschberg (1645 m). Hier besteht die Möglichkeit zu einer Einkehr im bewirtschafteten Rauschberghaus. Nach einer Stärkung und Besuch des Gipfelkreuzes geht die Tour eine knappe Stunde über eine teils enge Latschengasse weiter auf den Hinteren Rauschberg (1671 m). Hier ist weniger los als am ersten Gipfel und man genießt die herrliche Aussicht in das Alpenvorland und die phantastische umliegende Bergwelt. Der gut zweistündige Abstieg erfolgt über den Aufstiegsweg. Die gesamte Gehzeit beträgt rund 6 h bei insgesamt 1050 Hm. Bei sommerlichem Wetter bietet sich anschließend noch ein Besuch des Naturbadeses in Inzell an (Badesachen nicht vergessen).

Wir verwenden die Alpenvereinskarte BY19

#### **Sonntag, 21.06.2026**

Ausrüstung: Bergsteigen  
Technik: mittel  
Kondition: mittel  
Gemeinschaftstour  
Moritz Graßl  
Telefon: 0151 42559229  
Teilnehmer: maximal 7  
Nur für DAV-Mitglieder

#### **Hohes Brett**

Wir fahren mit der Jennerbahn bis zur Jenneralm Bergstation (1800 m). Von dort gehen wir bis zum Carl-von-Stahl-Haus (1736 m) und steigen anschließend in etwas anspruchsvollerem Gelände zum Hohen Brett (2340 m) auf. Der Abstieg erfolgt über die Mitterkaseralm (1420 m) zur Jennerbahn Mittelstation. Trittsicherheit ist Grundvoraussetzung für diese Tour. Zu bewältigen sind 8,8 km, 700 Hm im Aufstieg und 1315 Hm im Abstieg bei einer reinen Gehzeit von ca. 4,5 h.

#### **Mittwoch - Sonntag**

**24. - 28.06.2026**  
Ausrüstung: Hochtour  
Technik: mittel  
Kondition: mittel  
Kursgebühr: 200 €  
Leitung  
Konrad Ernst  
Telefon: 08732 6544  
Teilnehmer: maximal 4  
Nur für DAV-Mitglieder

#### **Ausbildung: Grundkurs Gletscher**

Stützpunkt ist die Franz-Senn-Hütte auf 2147 m im Stubaital. Die Ausbildung ist für Erwachsene, es sind keine Vorkenntnisse erforderlich, aber eine gute durchschnittliche Kondition ist notwendig. Wir verwenden die AV-Karte 31/1  
Wir vermitteln folgende Ausbildungsinhalte: Begehen von Gletschern, Standplatzbau im Schnee und Eis, Spaltenbergung, Fixseil, Prusiken, Planung von Hochtouren, etc.  
Der Preis für Verpflegung und die Hüttenübernachtungen sind gesondert zu entrichten.  
Wegen der Hüttenreservierung ist eine Voranmeldung bis 31.03.2026 ist erforderlich.

#### **Samstag, 27.06.2026**

Ausrüstung: Klettersteig  
Technik: leicht  
Kondition: gering  
Führungstour  
Georg Maier  
08731 71325  
Teilnehmer: maximal 6  
Nur für DAV-Mitglieder

#### **Seniorenklettersteig**

Wir gehen die Zahme Gams in Weißbach bei Lofer. Schwierigkeit B. Für alle Senioren, die bereits Klettersteigerfahrung haben, aber es gemütlicher oder leichter wollen.  
Bei Bedarf kann auch noch die Zahme Gams, Schwierigkeit B/C drangehängt werden.  
Zur Einstimmung werden wir Trittübungen und behelfsmäßige Bergrettung machen.  
Die Ausrüstung wird von der Sektion gestellt.



**Samstag - Sonntag****27 - 28.06.2026**

Ausrüstung: Bergsteigen  
Technik: sehr schwer  
Kondition: sehr groß  
Gemeinschaftstour  
Florian Berger  
Telefon: 0175 4285984  
Teilnehmer: maximal 6  
Teilnahmegebühr: 20 €  
Nur für DAV-Mitglieder

**Vordere Grauspitze, Top of Lichtenstein**

**1. Tag:** Anreise nach Vaduz in Lichtenstein ca. 340 km und 3,5 h Fahrt. Danach machen wir noch eine kleine Tour auf den Augstenberg 2359 m mit 10 km Strecke und 800 Hm im Aufstieg bei ca. 4,5 h Gehzeit. Die Schwierigkeit beträgt T4.  
**2. Tag:** Haupttour auf die Vordere Grauspitze, die mit 2600 m der höchste Gipfel in Lichtenstein ist und somit einer der Seven Summits der Alpen. Wir legen dabei 16 km und 1450 Hm in 7 h Gehzeit zurück. Geplant wäre eine Übernachtung in Vaduz oder bei Verfügbarkeit in der Pfälzer Hütte.  
Voraussetzung: Kondition für 400-500 Hm/h.

**Sonntag, 28.06.2026**

Ausrüstung: Klettern  
Technik: mittel  
Kondition: gering  
Gemeinschaftstour  
Ludwig Able  
Telefon: 0151 26184509  
Teilnehmer: maximal 7  
Nur für DAV-Mitglieder

**Klettern am Kaitersberg**

Der Ausgangspunkt ist Hudlach bei Hohenwarth, die Anfahrt beträgt ca. 100 km bei 1,75 h Fahrzeit. Der Anmarsch dauert ca. 0,75 h, je nach Kletterfelsen, die wir in der Vorbesprechung aus dem Kletterführer Ostbayern, Panico Verlag, auswählen. Wir klettern im Schwierigkeitsniveau 5 bis 7 an Kletterfelsen wie Rauchröhren bis Rauchwandverschneidung (6 x) im 5. -7. Grad (insges. 40 Routen), Sonnenplatten (9 Routen) 4 bis 6+, Kreuzfelsen (19 R.) 4 bis 6+, PFZ-Wand (40 R.) 5 bis 6+. Die Teilnehmer benötigen Vorstiegserfahrung im 5. Hallen-Schwierigkeitsgrad. Eventuell Einkehr in der Kötztlinger Hütte. Die Tourenbesprechung findet am Donnerstag, den 25.06.2026 um 20:00 Uhr in der Kletterhalle DGF statt.

**Juli 2026**

Ausrüstung: Wandern  
Technik: leicht  
Kondition: gering  
Gemeinschaftstour  
Marlene Killesreiter  
Telefon: 08731 4652  
Teilnehmer: maximal 10  
Nur für DAV-Mitglieder

**Rundwanderung auf den Farrenpoint**

Von Brannenburg, Ciemgau, wandern wir auf den Gipfel des Farrenpoint, der einen schönen Blick auf das Alpenvorland bietet. Über den Mitterberg geht es weiter zur gemütlichen Schuhbräualm und zurück zum Parkplatz.  
Strecke: 12 km, 680 Hm, Gehzeit: 4,5 h  
Diese Tour ist zeitlich flexibel.

**Samstag - Mittwoch****04. - 08.07.2026**

Ausrüstung: Klettersteig  
Technik: schwer  
Kondition: groß  
Führungstour  
Ludwig Haslbeck  
Telefon: 0171 7308837  
Teilnehmer: maximal 5  
Teilnahmegebühr: 40 €  
Nur für DAV-Mitglieder

**Watzmann Expedition**

**1. Tag:** Mit dem Rennrad fahren wir nach Berchtesgaden und übernachten im „Lauschigen Eck“ (Bergsteigerunterkunft der Sektion Berchtesgaden). 150 km, 1200 Hm  
**2. Tag:** Aufstieg über den Grünstein-Klettersteig zum Grünstein und weiter über die Kührintalm auf das Watzmannhaus. 1400 Hm, Gehzeit 8 h  
**3. Tag:** Watzmann-Überschreitung. Aufstieg auf das Hoheck 2651 m, hier beginnt die stellenweise versicherte Überschreitung über die Watzmann-Mittelspitze 2713 m, zur Watzmann-Südspitze 2712 m. Nun folgt der Abstieg zur Wimbachgrieshütte. Aufstieg 1000 Hm, Abstieg 1600 Hm, Gehzeit 10 h.  
**4. Tag:** Aufstieg auf den Trischübelpass und Abstieg nach St. Bartholomä, von hier mit dem Schiff zurück zum Ort Königssee und mit dem Fahrrad wieder nach Berchtesgaden zum Lauschigen Eck  
Aufstieg 550 Hm, Abstieg 1350 Hm, Gehzeit 6 h  
**5. Tag:** Heimfahrt mit dem Rennrad. Wer nicht mit dem Fahrrad anreisen möchte, ist auch willkommen

**Samstag - Sonntag****11. - 12. 07.2026**

Ausrüstung: Klettersteig  
Technik: mittel  
Kondition: mittel  
Führungstour  
Georg Maier  
08731 71325  
Cotrainer: Konrad Ernst  
Teilnehmer: maximal 10  
Teilnahmegebühr: 20 €  
Nur für DAV-Mitglieder

**Absamer Klettersteig, Bettelwurfüberschreitung**

**1. Tag:** Anreise nach Hall in Tirol, Absamer Klettersteig, Schwierigkeitsstufen C, Übernachtung auf der Bettelwurfhütte  
Aufstieg 1350 Hm, Gezeit: 6 h  
**2. Tag:** Bettelwurfüberschreitung, Schwierigkeitsstufe C/D und 2-, Aufstieg 700 Hm, Abstieg 2000 Hm, Gehzeit: 9 h  
Wem die Bettelwurfüberschreitung zu schwer ist, kann auch am 2. Tag auf der Hütte warten. Grödeln sind erforderlich.  
Um baldige Anmeldung wegen der Hüttenbuchung wird gebeten, spätestens bis 14.06.2026

**Samstag - Sonntag****11. - 12.07.2026**

Ausrüstung: Bergsteigen  
Technik: mittel  
Kondition: groß  
Führungstour  
Susanne Schneider  
Telefon: 0172 4412069  
Teilnehmer: 7  
Teilnahmegebühr: 20 €  
Nur für DAV-Mitglieder

**Hochalpine Bergtouren im Sellrain**

Im Ruhegebiet Stubai Alpen erwartet uns eine wilde Naturlandschaft, Stille, blühende Alpenrosen und einsame Seitentäler, die von bis zu dreitausend Meter hohen Gipfelketten umrahmt werden. Einen 3000er besteigen wir, den Zischgeles.  
**1. Tag:** Wir starten in Praxmar (1700 m), wandern auf die Lampenspitze (2876 m) und steigen über das Satteljoch ab zur Pforzheimer Hütte (2308 m), ca. 1300 Hm, 8 km, 6 h reine Gehzeit.  
**2. Tag:** Aufstieg zum Zischgeles (3004 m), kurze Blockklettere am Gipfel, Abstieg über Oberstkogel und Köllenzeiger nach Praxmar, Aufstieg 1100 Hm, 12 km bei 6 h reine Gehzeit  
Es handelt sich insgesamt um eine anspruchsvolle Wanderung. Anmeldeschluss ist der 30.04.2026, Tourenbesprechung online über Teams, Anzahlung 10 € bei Anmeldung

**Mittwoch - Mittwoch****15. - 22.07.2026**

Ausrüstung: Bergsteigen  
Technik: mittel  
Kondition: groß  
Gemeinschaftstour  
Manfred Hartinger  
Telefon: 0176 59207000  
Teilnehmer: maximal 6  
Teilnahmegebühr: 70 €  
Nur für DAV-Mitglieder

**Bergsteigen Verwallrunde 2026**

Der Ausgangspunkt für die Hütte-zu-Hütte-Tour ist St. Christoph. Die Verwallrunde umfasst 8 Bergetappen. An drei Tourentagen kommen gehäuft leichte Kletterstellen I vor, Trittsicherheit und Schwindelfreiheit sind unbedingt erforderlich. Ansonsten sind es einfache bis mittelschwere Höhenwege. Die Gipfelbesteigungen sind optional und beinhalten Kletterstellen.  
**1. Tag:** Von St. Christoph zur Kaltenberghütte, 300 Hm, 2,5 h  
**2. Tag:** Kaltenberghütte, Krachenjoch, Gstansjoch, Konstanzer Hütte, 700 Hm, 5,5 h  
**3. Tag:** Konstanzer Hütte, Wannenjöchle, Neue Heilbronner H., 1150 Hm, 6 h; Gipfel: Patteriol (+350 Hm, +4 h, sehr schwer)  
**4. Tag:** Neue Heilbronner Hütte, Muttenjoch, Friedrichshafener Hütte, 450 Hm, 3,5 h; Gipfel: Gaisspitze (+150 Hm, +1 h, mittel)  
**5. Tag:** Friedrichshafener Hütte, Kuchenjoch, Darmstädter Hütte, 1500 Hm, 8 h; Gipfel: Scheibler (+250 Hm, +1,5 h, mittel)  
**6. Tag:** Darmstädter Hütte, Fatlarscharte, Niederelbehütte, 800 Hm, 6 h; Gipfel: Kappeler Kopf (+100 Hm, +1 h, mittel)  
**7. Tag:** Niederelbehütte, Schmalzgruben Scharte, Edmund-Graf-Hütte, 550 Hm, 5 h; Gipfel: Hoher Riffler (+600 Hm, +2,5 h, mittel)  
**8. Tag:** Von Edmund-Graf-Hütte durch das Malfontal nach Pettnau und Rückfahrt zum Ausgangspunkt, -1286 Hm, 3 h

# 



Seniorentouren, Winterwanderungen, Schneeschuhtouren und Radtouren werden der Witterung entsprechend angeboten und in der Presse bekannt gegeben.

Datum	Datum	Tour	Tourenführer	Seite
Jan.	März	Winterwanderungen Sonntagnachmittag	Brigitte Meier	11
04.01.		Skitour ins Blaue	Ludwig Haslbeck	11
04.01.		Winterwanderung im Landkreis	Brigitte Meier	11
04.01.		Haaralmschneid	Karin Witzelsperger	11
06.01.		LVS-Kurs	Christian Roglmeier	13
08.01.	11.01.	Skitouren im Hinteren Ostrachtal	Christian Roglmeier	13
17.01.		Wandern im Januar	Florian Berger	13
17.01.		Schneeschuhtour auf den Predigtstuhl	Brigitte Meier	13
18.01.		Skitour ins Weiße	Ludwig Able	13
24.01.	28.01.	Grundkurs Skibergsteigen	Ludwig Haslbeck	15
25.01.		Schneeschuhtour aufs Dürnbachhorn	Karin Witzelsperger	15
29.01.	01.02.	Skitouren im Val Maighels	Christian Roglmeier	15
30.01.	01.02.	Von der Piste zur Skitour	Ludwig Able	17
Feb.		Kleiner Arbersee, Berghaus Sonnenfels	Marlene Killesreiter	17
06.02.	08.02.	Skitouren im Stubai	Ludwig Able	17
06.02.	07.02.	Schneeschuhtour in den Tuxer Alpen	Karin Witzelsperger	17
12.02.	15.02.	Skitouren in den Lechtaler Alpen	Ludwig Haslbeck	19
14.02.		Wandern im Februar	Florian Berger	19
28.02.	08.03.	Skitourenreise spanische Pyrenäen	Ludwig Haslbeck	21
11.03.	15.03.	Skihochtourendurchquerung in der Silvretta	Ludwig Able	21
14.03.		Wandern im März	Florian Berger	21
15.03.		Auf Umwegen nach Seemannshausen	Georg Maier	21
18.03.	22.03.	Skitouren im Val Viola	Christian Roglmeier	23
25.03.	29.03.	Haute Route Graubünden	Christian Roglmeier	23
28.03.	29.03.	Skitouren im Sellrain	Ludwig Haslbeck	25
04.04.		Zum Fischessen nach Gottfrieding	Georg Maier	25
06.04.		Skitour auf die Zugspitze	Ludwig Haslbeck	25
12.04.		Höhenglückssteig und Norissteig	Georg Maier	25
16.04.	19.04.	Skitouren in der Albula Berggruppe	Ludwig Able	25
17.04.	18.04.	Sturz - und Sicherungstraining Kletterhalle	Ludwig Haslbeck	27
17.04.		Mitgliederversammlung	Konrad Widl	27
18.04.		Schafberg und Spinnerin	Florian Berger	27
19.04.		Klettern am Plombenstein	Manfred Beindl	27
25.04.	26.04.	Biken um Weltenburg	Manfred Hartinger	29
Mai		Saußbachklamm, Waldkirchen	Marlene Killesreiter	29
16.05.	18.05.	Klettern im Naturpark Steinwald	Ludwig Able	29
16.05.		Seekar- und Seebergspitze	Florian Berger	31

16.05.		Ellmau Sonnseit Runde	Brigitte Meier	29
24.05.		Radltour nach Kollbach	Brigitte Meier	31
31.05.		Rettenkogel im Salzkammergut	Karin Witzelsperger	31
11.06.		Dreiburgensee - Thurmansbang	Brigitte Meier	31
13.06.	17.06.	Grundkurs Klettern Alpin	Ludwig Haslbeck	31
13.06.		Schärtenspitzenüberschreitung	Florian Berger	33
14.06.	15.06.	Kaisertal Hans-Berger-Haus	Susanne Schneider	33
19.06.	21.06.	Grundkurs Klettersteig	Georg Maier	33
20.06.	21.06.	Klettern auf der Blaueshütte	Manfred Reyser	33
20.06.		Auf den Rauschberg	Toni Hibler	35
21.06.		Hohes Brett	Moritz Graßl	35
24.06.	28.06.	Gletscherkurs	Konrad Ernst	35
27.06.		Seniorenklettersteig	Georg Maier	35
27.06.	28.06.	Vordere Grauspitze, Top of Lichtenstein	Florian Berger	36
28.06.		Klettern am Kaitersberg	Ludwig Able	36
Juli		Rundwanderung auf den Farrenpoint	Marlene Killesreiter	36
04.07.	08.07.	Watzmann Expedition	Ludwig Haslbeck	36
11.07.	12.07.	Hochalpine Bergtouren im Sellrain	Susanne Schneider	37
11.07.	12.07.	Absamer Klettersteig	Georg Maier	37
15.07.	22.07.	Verwallrunde	Manfred Hartinger	37
24.07.	26.07.	Hochtour zur Hochvernagtspitze	Konrad Ernst	40
26.07.		Themenweg am Brunnsteinhaus	Monika Müller	40
25.07.		Zirbelkopf im Latschengürtel	Michael Nusko	40
31.07.	02.08.	Hochtour zum Großen Möseler	Konrad Ernst	40
01.08.	05.08.	5 Tagestour im Stubaital	Michael Nusko	41
08.08.		Predigtstuhl Dülferführe	Manfred Reyser	41
08.08.		Wanderung auf den Perlacher Mugi	Brigitte Meier	41
14.08.	16.08.	Kletter- und Klettersteigtouren, Karlsbader Hütte	Manfred Beindl	42
15.08.		Busausfahrt der Sektion	Brigitte Meier	42
19.08.	23.08.	Bernina Durchquerung	Christian Roglmeier	42
Sept.		Lohberger Steindl	Marlene Killesreiter	43
06.09.		Von Mittenwald zur Dammkarhütte	Monika Müller	43
06.09.	09.09.	Tauernhöhenwege mit Ankogel	Karin Witzelsperger	43
12.09.		Bike & Hike Überschreitung Hoher Gleirsch	Manfred Hartinger	43
18.09.	20.09.	Klettersteige im Ötztal	Georg Maier	44
19.09.	20.09.	Wilde Kreuzspitze und Wurmaulspitze	Florian Berger	44
26.09.	27.09.	Ladies Day auf den Kompar, Ahornboden	Susanne Schneider	44
Okt.		Pfettacher Rundwanderweg	Marlene Killesreiter	44
03.10.		Wanderung um Mayrhofen	Brigitte Meier	45
11.10.		Wanderung zum Salettl	Georg Maier	45
20.10.		Kirta Stammtisch	Brigitte Meier	45
14.11.		Wandern im November	Florian Berger	45
15.11.		Besuch im Alpinen Museum München	Susanne Schneider	45
11.12.		Weihnachtsfeier	Brigitte Meier	46
12.12.		Lawinentheorie	Ludwig Haslbeck	46
12.12.		Wandern im Dezember	Florian Berger	46



**Freitag - Sonntag****24 - 26.07.2026**

Ausrüstung: Hochtour  
Technik: mittel  
Kondition: mittel  
Führungstour  
Konrad Ernst  
Telefon: 08732 6544  
Cotrainer: Manfred Reyser  
Teilnehmer: maximal 8  
Teilnahmegebühr: 20 €  
Nur für DAV-Mitglieder

**Hochtour zur Hochvernagtspitze 3535 m, PD-**

**1. Tag:** Aufstieg vom Ausgangspunkt der Tour, von Vent (1900 m) zur Vernagthütte (2756 m) Gehzeit ca. 3 h  
**2. Tag:** Wir steigen von der Vernagthütte über den Großen Vernagtferner zur Hochvernagtspitze, 3535 m, auf. Anschließend geht es dann über den Aufstiegsweg wieder zurück zur Hütte. Gehzeit ca. 6 h.  
**3. Tag:** Es kann noch die Hintergrasls Spitze, 3325 m, bestiegen werden, bevor wir dann wieder nach Vent zum Ausgangspunkt absteigen. Gehzeit ca. 5 h  
Wegen der Hüttenreservierung ist eine Voranmeldung bis 31.03.2026 erforderlich.  
Wir verwenden die AV-Karte 30/2.

**Samstag, 25.07.2026**

Ausrüstung: Bergsteigen  
Technik: mittel  
Kondition: groß  
Gemeinschaftstour  
Michael Nusko  
Telefon: 0151 26759210  
Teilnehmer: maximal 8  
Nur für DAV-Mitglieder

**Zirbelkopf im Latschengürtel**

Fahrt nach Mittenwald bis zum Lautersee, es folgt eine lange Wanderung und ein steiler Aufstieg auf den Zirbelkopf (1989 m), mit anschließendem Abstieg nach Elmau. Insgesamt gibt es 16,6 km Weg, 8 h Gehzeit, 1130 Hm im Aufstieg und 1160 Hm im Abstieg zu bewältigen. Die Tour ist somit konditionell sehr anspruchsvoll, jedoch technisch auch für Einsteiger geeignet.

**Sonntag, 26.07.2026**

Ausrüstung: Bergsteigen  
Technik: leicht  
Kondition: mittel  
Gemeinschaftstour  
Monika Müller  
Telefon: 0170 655360  
Teilnehmer: maximal 10  
Nur für DAV-Mitglieder

**Themenweg am Brunnsteinhaus**

Vom Wanderparkplatz „Tatzelwurm“ geht es über rund 600 Hm hinauf zum Brunnsteinhaus (1356 m). Unterwegs gibt es fünf Stationen mit Achtsamkeits- und Gleichgewichtsübungen, die dazu einladen, den eigenen Körper und seine Umgebung besser wahrzunehmen. Der Themenweg ist für jede Altersgruppe geeignet. Die Gehzeiten betragen im Aufstieg inklusive der Übungen 3,5 h, im Abstieg 2 h. Wir überwinden 600 Hm.

**Freitag - Sonntag****31.07. - 02.08.2026**

Ausrüstung: Hochtour  
Technik: hoch  
Kondition: mittel  
Führungstour  
Konrad Ernst  
Telefon: 08732 6544  
Cotrainer: Manfred Reyser  
Teilnehmer: maximal 8  
Teilnahmegebühr: 20 €  
Nur für DAV-Mitglieder

**Hochtour zum Großen Mösel 3478 m**

**1. Tag:** Aufstieg vom Ausgangspunkt der Tour, dem Schlegeisspeicher 1782 m, zum Furtschaglhaus 2293 m Gehzeit ca. 3 h.  
**2. Tag:** Wir steigen vom Furtschaglhaus über das Furtschagglees zum Großen Mösel 3478 m auf. Über den Aufstiegsweg geht es dann wieder zurück zur Hütte. Gehzeit ca. 7 h.  
**3. Tag:** Abstieg von der Hütte zurück zum Ausgangspunkt der Tour, zum Schlegeisspeicher, Gehzeit ca. 2 h  
Wegen der Hüttenreservierung ist eine Voranmeldung bis 31.03.2026 erforderlich. Wir verwenden die AV-Karte 35/1.



**Ihr findet dieses Tourenprogramm im Internet  
unter [www.dav-dingolfing.de/programm](http://www.dav-dingolfing.de/programm)**

**Samstag - Mittwoch****01. - 05.08.2026**

Ausrüstung: Bergsteigen  
Technik: mittel  
Kondition: mittel  
Gemeinschaftstour  
Michael Nusko  
Telefon: 0151 26759210  
Teilnehmer: maximal 8  
Teilnahmegebühr: 40 €  
Nur für DAV-Mitglieder

**5 Tagestour im Stubaital**

Mittelschwere Wanderung von der Grawaalm über Sulzenauhütte, Nürnberger Hütte, Bremer Hütte, Tribulaunhaus nach Obertal. Die möglichen Gipfel können je nach Kondition der Truppe und Wetter bestiegen werden, die Tour ist aber bereits ohne die Gipfel anspruchsvoll und sehr schön.  
Die Gesamtschwierigkeit ist mit T3 bewertet, die Fitnessanforderung mit 3 und vorheriges Training ist sinnvoll.  
Mögliche Gipfel: Mairspitz, Innere Wetterspitze, Gstreinjöchl, Gamsspitzi  
**1. Tag:** Fahrt zur Grawaalm und Wanderung auf die Sulzenauhütte (4,7 km, ca. 4 h Gehzeit, 680 Hm Aufstieg, Schwierigkeit T2, leicht). Der Weg führt am Grawawasserfall vorbei das Tal entlang hoch zur Grawaalm.  
**2. Tag:** Sulzenauhütte über die Seescharte zur Nürnberger Hütte, (6,1 km, 4,5 h, 630 Hm Aufstieg, 550 Hm Abstieg, Schwierigkeit T3, mittel) (Mairspitze). Von der Sulzenauhütte geht es über einen steilen Anstieg zur Seescharte und hinunter zur Nürnberger Hütte.  
**3. Tag:** Nürnberger Hütte zur Bremer Hütte (6 km, 5 h, 600 Hm Aufstieg, 480 Hm Abstieg, Schwierigkeit T3, mittel) (Innere Wetterspitze) Von der Nürnberger Hütte geht es über einen steilen Anstieg zum Simmingjöchl. Von dort geht es unter anderem seilversichert hinunter zur Bremer Hütte.  
**4. Tag:** Bremer Hütte zum Tribulaunhaus (10 km, 6 h, 680 Hm Aufstieg, 1020 Hm Abstieg, Schwierigkeit T2, mittel). Von der Bremer Hütte geht es über einen sehr langen Weg zum Tribulaunhaus.  
**5. Tag:** Abstieg vom Tribulaunhaus nach Obertal (7,6 km, 4 h, 260 Hm Aufstieg, 1050 Hm Abstieg, Schwierigkeit T2, leicht) (Gamsspitzi). Vom Tribulaunhaus erfolgt der Abstieg nach Obertal.

**Samstag, 08.08.2026**

Ausrüstung: Wandern  
Technik: leicht  
Kondition: gering  
Gemeinschaftstour  
Brigitte Meier  
Telefon: 0160 5540556  
Teilnehmer: 10  
Auch für Nichtmitglieder

**Wanderung auf den Perlacher Mugi**

Wanderung durch den Perlacher Forst zum Aussichtsberg Perlacher Mugi.  
Die Strecke ist 8 km, die Gehzeit ca. 2,5 h  
Die Anreise ist mit dem Zug.

**Samstag, 08.08.2026**

Ausrüstung: Alpinklettern  
Technik: mittel  
Kondition: groß  
Führungstour  
Manfred Reyser  
Telefon: 0151 21653063  
Cotrainer: Manfred Beindl  
Teilnehmer: max. 4  
Nur für DAV-Mitglieder

**Klettern: Predigtstuhl „Dülferföhre“ Wilder Kaiser IV+**

Wir fahren zur Griesner Alm (988 m) und steigen durch die Steinerne Rinne in ca. 2,5 h zum Einstieg (1950 m). Bereits dieser Zustieg im teilweisen weglosen alpinen Gelände weist 2er Stellen auf. Die exponierte Kletterei über 7 Seillängen (bis 4+, 3 h) führt durch eine grandiose Landschaft auf den Gipfel des Predigtstuhls (2116 m). Schnelles und sicheres Seilhandling sowie Trittsicherheit im alpinen, brüchigen Gelände ist unbedingt erforderlich. Abseilen und Abstieg durch die steinerne Rinne zur Griesner Alm (3 h)

**Freitag - Sonntag****14. - 16.08.2026**

Ausrüstung: Klettern  
Technik: schwer  
Kondition: mittel  
Gemeinschaftstour  
Manfred Beindl  
Telefon: 0175 5062471  
Teilnehmer: maximal 7  
Teilnahmegebühr: 20 €  
Nur für DAV-Mitglieder

**Kletter- und Klettersteigtouren auf der Karlsbader Hütte**

Wir fahren über Lienz zum Parkplatz der Dolomitenhütte (1610 m) und steigen zur Karlsbader Hütte (2260 m) ca. 2 h auf. Die Hütte ist der ideale Ausgangspunkt für zahlreiche Kletter- u. Klettersteigtouren in allen Schwierigkeitsgraden. Mögliche Ziele sind:  
Klettern über die Bügeleisenkante und den Schmitt-Kamin auf den Roten Turm oder über den Gebirgsjägersteig und den Arieschübel-Klettersteig zur Großen Sandspitze.  
Die Auswahl, Vorbereitung und Durchführung der Touren befinden sich in Eigenverantwortung der Teilnehmer!

**Samstag, 15.08.2026**

Ausrüstung: Wandern  
Ausrüstung: Bergsteigen  
Ausrüstung: Klettersteig  
Kondition: leicht - mittel  
Gemeinschaftstour  
Brigitte Meier  
Telefon: 0160 5540556  
Cotrainer: Toni Hibler  
Cotrainer: Georg Maier  
Auch für Nichtmitglieder

**Busausfahrt der Sektion**

Wir fahren mit dem Bus nach Berchtesgaden am Königssee. Es sind 3 Touren mit verschiedenen Schwierigkeiten geplant:  
Eine leichte Wanderung, eine mittelschwere Wanderung  
Klettersteig Grünstein, Isidorvariante, Schwierigkeit: C, oder eigene Planung.  
Natürlich kann auch jeder den Tag nach seinen eigenen Ideen verbringen.  
Für die Fahrt wird ein Bus eingesetzt, der für DAV Dingolfing Mitglieder kostenlos ist. Es können maximal 50 Personen teilnehmen.

**Mittwoch - Sonntag****19. - 23.08.2026**

Ausrüstung: Hochtouren  
Technik: mittel  
Kondition: mittel  
Gemeinschaftstour  
Christian Roglmeier  
Telefon: 0151 14916016  
Teilnehmer: maximal 3  
Teilnahmegebühr: 40 €  
Anmeldeschluss: 01.07.2026  
Nur DAV-Mitglieder

**Bernina Durchquerung**

**1. Tag:** Anreise Parkplatz Diavolezza Seilbahn mit anschließen der Zugfahrt nach Pontresina  
Mit der Pferdekutsche durchs Rosegtal und weiter zur Chamanna da Tschierva (2573 m), 600 Hm im Aufstieg, Dauer: ca. 2 h  
**2. Tag:** Aufstieg über den Vadretin da Tschierva auf den Piz Morteratsch (3751 m), Abstieg über die Fuorcla Boval zur Chamanna da Boval (2495 m), 1200 Hm im Aufstieg und 1250 Hm im Abstieg, Dauer: 6 h, WS: Felspassagen (I), Eis (40°)  
**3. Tag:** Abstieg zum Morteratsch Gletscher und über den Fortezzagrät auf die Bellavista Terrassen und weiter zum Rifugio Marco e Rosa (3597 m). 1250 Hm im Aufstieg, Dauer: 7 h, WS+: Felspassagen (I)  
**4. Tag:** Nach einem typischen italienischen Hüttenfrühstück geht es in leichter Kletterei über den sehr luftigen und ausgesetzten Spallagrät zum Gipfel des Piz Bernina (4049 m). 450 Hm im Aufstieg und 450 Hm im Abstieg, Dauer: 5 h WS+: Felspassagen kurz (III-) sonst (I)  
**5. Tag:** Am letzten Tag erwartet uns die Krönung der Tage und auch der schönste Abschnitt, die Palü Überschreitung.  
Von der Marco e Rosa geht es über die Bellavista Terrassen durch einen Gletscherbruch zum Einstieg des Westgrates. Mit einer schönen Kletterei im festen Fels steigen wir über den Piz Spinaz zum Palü Hauptgipfel.  
Der Abstieg erfolgt über den Palü Ostgipfel und den spaltenreichen Persgletscher zur Diavolezza Bergstation.  
300 Hm im Aufstieg und 950 Hm im Abstieg, Dauer: 7 h WS+: Felspassagen (II), Eis bis (40°)  
Die Teilnahme zu dieser Tour ist nur möglich, wenn diese auch privat selbstständig ohne Führer gemacht werden kann.  
Evtl. anfallende Stornokosten müssen zu 100% vom Teilnehmer getragen werden.

**September 2026**

Ausrüstung: Wandern  
Technik: leicht  
Kondition: gering  
Gemeinschaftstour  
Marlene Killesreiter  
Telefon: 08731 4652  
Teilnehmer: maximal 10  
Nur für DAV-Mitglieder

**Wanderung zum Lohberger Steindl**

Vom Scheibensattel hinter Brennes im Bayer. Wald steigen wir zunächst steil auf das Zwercheck, wo man eine herrliche Aussicht genießen kann. Über den Grenzsteig wandern wir in leichtem Auf und Ab den Kamm entlang und über den Aussichtspunkt Lohberger Steindl zurück zum Parkplatz.  
Strecke: 13 km, 480 Hm, Gehzeit: 4,5 h  
Diese Tour ist zeitlich nicht festgelegt.

**Sonntag, 06.09.2026**

Ausrüstung: Bergsteigen  
Technik: leicht  
Kondition: mittel  
Gemeinschaftstour  
Monika Müller  
Telefon: 0170 655360  
Teilnehmer: maximal 10  
Nur für DAV-Mitglieder

**Von Mittenwald zur Dammkarhütte**

Vom Bahnhof Mittenwald geht es zur Talstation der Karwendelbahn. Von dort führt der Wanderweg zum Bankerl (1300 m), danach in angenehmen Serpentinaen zur Dammkarhütte (1655 m). Die Gehzeit beträgt ca. 4 h, wir überwinden 735 Hm. Auf der Hütte gibt es Brotzeiten sowie traditionelle Gerichte und einen wunderbaren Blick auf die schroffen Felswände des Dammkars.

**Sonntag - Mittwoch****06. - 09.09.2026**

Ausrüstung: Bergsteigen  
Technik: schwer  
Kondition: mittel  
Gemeinschaftstour  
Karin Witzelsperger  
Telefon: 0160 7542349  
Teilnehmer: maximal 4  
Teilnahmegebühr: 30 €  
Nur DAV-Mitglieder

**Bergtour Tauernhöhenwege mit Ankogel I-II (4 Tage)**

**1. Tag:** Anreise (290 km 4 h) zur Kölnbreinsperre über die Malta Hochalmstraße (Mautstraße) und Aufstieg zur Osnabrücker Hütte (8 km und 300 Hm) alternativ über die Schwarzhornseen (15 km und 900 Hm)  
**2. Tag:** Über den Tauernhöhenweg, Osnabrückerweg zum Hannover Haus (8 km und 800 Hm) ggf. bei stabilem Wetter Ankogel (+ 600 Hm und 4 km) im I. - II. Schwierigkeitsgrad  
**3. Tag:** Ankogel (3252 m) und zurück zur Osnabrücker Hütte (12 km und 900 Hm)  
**4. Tag:** Abstieg 8 km, ggf. Brunnkarrsee (+ 6 km und 500 Hm) und Heimreise  
Zusätzlich zu der Ausrüstung Bergsteigen nehmen wir sicherheitshalber Leichtsteigeisen, Biwaksack und Stirnlampe mit. Anzahlung nach Absprache.

**Samstag, 12.09.2026**

Ausrüstung: MTB/Bergsteigen  
Technik: leicht/mittel  
Kondition: gering/groß  
Gemeinschaftstour  
Manfred Hartinger  
Telefon: 0176 59207000  
Teilnehmer: maximal 7  
Nur für DAV-Mitglieder

**Bike & Hike Überschreitung Hoher Gleirsch**

Wir fahren nach Scharnitz und starten mit dem MTB unsere Bergtour ins Gleirschtal hinauf zur Gleirschhöhe und weiter zum Bike-Depot auf 1150 Hm. Von dort geht es zum Blutsgraben hoch, auf die Blutsgrabensenke zum Westgrät. Dem folgen wir im schorfigen Gelände auf den Gipfel des Hohen Gleirsch (eine kurze Stelle I). Den Abstieg treten wir über den Normalweg ins Riegelkar, vorbei am Sagkopf, zurück zum Rad-Depot an.  
**Anforderung:** MTB: Schotterstr., 300 Hm Auf- und Abfahrt, 10 km Fahrstrecke, 2 h  
BS: 1380 Hm Auf- u. Abstieg, 16 km Wegstrecke, 8 h

Ihr findet dieses Tourenprogramm im Internet  
unter [www.dav-dingolfing.de/programm](http://www.dav-dingolfing.de/programm)





**Freitag - Sonntag****18 - 20.09.2026**

Ausrüstung: Klettersteig  
Technik: mittel - schwer  
Kondition: mittel  
Gemeinschaftstour  
Georg Maier  
08731 71325  
Cotrainer: Konrad Ernst  
Teilnehmer: maximal 10  
Teilnahmegebühr: 20 €  
Nur für DAV-Mitglieder

**Klettersteige im Ötztal**

7 Klettersteige mit den Schwierigkeitsstufen C - D  
Zur Auswahl stehen: Stuibenfall, Moosalm, Lehner Wasserfall, Obergurgl Zirmwald, Reinhard Schiestl, Geierwand und Crazy Eddy.  
Jedem Teilnehmer steht die Auswahl der Klettersteige frei.  
Unterkunft in der Sportpension Carinthia in Sölden  
Übernachtung mit Halbpension ca. 96 €/Person im Doppelzimmer, Anzahlung 50 €/Person.  
Wegen der Zimmerreservierung wird um baldige Anmeldung gebeten, spätestens bis 31.05.2026.  
Stornobedingungen: siehe diese Tour auf unsere Homepage  
Nähere Info zur Unterkunft unter [www.sportpension.at](http://www.sportpension.at)

**Samstag - Sonntag****19 - 20.09.2026**

Ausrüstung: Bergsteigen  
Technik: schwer  
Kondition: groß  
Gemeinschaftstour  
Florian Berger  
Telefon: 0175 4285984  
Teilnehmer: maximal 6  
Teilnahmegebühr: 10 €  
Nur für DAV-Mitglieder

**Wilde Kreuzspitze und Wurmaulspitze**

**1. Tag:** Anreise zum Parkplatz Fane Alm 360 km, 4,5 h und Aufstieg zur Brixner Hütte 4,5 km, 550 Hm, 2h.  
Rast auf der Hütte und danach zum Sonnenuntergang auf die Wilde Kreuzspitze (3135 m), T3. 3,5 km, 850 Hm, 2,5 h  
**2. Tag:** Sonnenaufgangstour auf die Wurmaulspitze, 3022 m, T2 2,7 km, 750 Hm, 2 h  
Anschließend Abstieg zum Parkplatz und Heimfahrt. 7 km, 1300 Hm, 2,5 h  
Voraussetzung: Kondition für 400 - 500 Hm/h.

**Samstag - Sonntag****26. - 27.09.2026**

Ausrüstung: Bergsteigen  
Technik: mittel  
Kondition: mittel  
Führungstour

Susanne Schneider  
Telefon: 0172 4412069  
Teilnehmer: 7  
Teilnahmegebühr: 10 €  
Nur für DAV-Mitglieder

**Ladies Day-Herbsttour auf den Kompar (2011 m)****Großer Ahornboden**

Von oben genießen wir den herbstlich gefärbten Ahornboden und die mächtigen Berge des Karwendels.  
**1. Tag:** Von Hinterriss, Haglhütten steigen wir Richtung Kompar auf, erst über eine Forststraße, dann über schmale Pfade auf den Gipfel. Abstieg auf die private Plumsjochhütte 1626 m), wo wir übernachten. 940 Hm, 9 km, 4 h reine Gehzeit  
**2. Tag:** Wir genießen das Frühstück und steigen dann zur vorderen Bettlerkarspitze (2075 m) auf, teils steil, auf Geröll, zurück zur Hütte, kurze Rast und Abstieg, 520 Hm, 10 km, 4 h reine Gehzeit.  
Anmeldeschluss ist der 30.06.2026, ÜN im Mehrbettzimmer 50 € inklusive Frühstück, Tourenbesprechung online über Teams, Anzahlung 30 € bei Anmeldung

**Oktober 2026**

Ausrüstung: Wandern  
Technik: leicht  
Kondition: gering  
Gemeinschaftstour  
Marlene Killesreiter  
Telefon: 08731 4652  
Teilnehmer: maximal 10  
Nur für DAV-Mitglieder

**Pfetracher Rundwanderweg**

Eine heimatnahe Rundwanderung  
Wir fahren nach Eugenbach, Gemeinde Altdorf, bei Landshut und parken bei dem weithin sichtbaren Kirchlein. Über Wiesen und Felder und vor allem durch Wälder wandern wir aussichtsreich über den Höhenrücken bei Pfetrach.  
Strecke: 13,5 km, 120 Hm, Gehzeit: 3,5h  
Diese Tour ist zeitlich nicht festgelegt.

**Samstag, 03.10.2026**

Ausrüstung: Bergsteigen  
Technik: leicht  
Kondition: gering  
Gemeinschaftstour  
Brigitte Meier  
Telefon: 0160 5540556  
Teilnehmer: maximal 10  
Nur für DAV-Mitglieder

**Wanderung um Mayrhofen**

Wanderung Finkenberger Wasserfall  
Runde von Mayrhofen im Zillertal  
Mittelschwere Wanderung. Überwiegend gut begehbarer Wege.  
Die Gehzeit beträgt ca. 4 h. Es sind 400 Hm zu überwinden.  
Es ist eine Busfahrt, Unkostenbetrag ca. 50 €

**Sonntag, 11.10.2026**

Ausrüstung: Wandern  
Technik: leicht  
Kondition: gering  
Gemeinschaftstour  
Georg Maier  
Telefon: 08731 71325  
Auch für Nichtmitglieder

**Rundtour um das Salettl**

Wir starten in Tunzenberg und gehen über Multham, Unterwackerstall und Oberwackerstall zum Salettl.  
Hier kehren wir zu einem guten Mittagessen ein.  
Von dort geht's weiter, an Obertunding vorbei, auf direktem Weg zurück nach Tunzenberg.  
Die gesamte Strecke beträgt ca. 13 km und wir nehmen uns dazu ausreichen Zeit.  
Eine Anmeldung wegen der Tischreservierung ist bis 09.10.2026 notwendig.

**Dienstag, 20.10.2026**

Organisation  
Brigitte Meier  
Telefon: 0160 5540556  
Nur für DAV-Mitglieder

**Kirta-Stammtisch**

Am Kirtadienstag treffen wir uns um 17.30 Uhr im Festzelt Ismail zum gemütlichen Zusammensein. Sitzplätze sind für uns reserviert.

**Samstag, 14.11.2026**

Ausrüstung: Bergwandern  
Technik: mittel  
Kondition: mittel  
Führungstour  
Florian Berger  
Telefon: 0175 4285984  
Teilnehmer: maximal 6  
Nur für DAV-Mitglieder

**Monatswanderung**

Um auch im Winter fit zu bleiben, machen wir dem Wetter und der Schneelage angepasste Wintertouren, gegebenenfalls mit Schneeschuhen.  
Tourdaten: 700 – 1300 Hm und bis zu 15 km.  
Voraussetzung: Kondition für 400 - 500 Hm/h!  
Beispiele: Nockstein 1042 m, Schwarzer Berg 1584 m, Hundsalmjoch 1635 m, Plessenberg 1743 m

**Sonntag, 15.11.2026**

Organisation:  
Susanne Schneider  
Telefon: 0172 4412069  
Teilnehmer: maximal 15  
Auch für Nichtmitglieder

**Besuch im Alpinen Museum München**

Wir fahren gemeinsam mit dem Zug nach München und besuchen die Dauerausstellung „Darum Berge“.  
In einer einstündigen, exklusiven Führung für den DAV Dingolfing, erleben wir die Berge mitten in München und lassen uns entführen in die Vergangenheit, Gegenwart und Zukunft des Bergsports. Anschließend kehren wir im Museums Café ein.  
Kosten: 8 € Museum (bei Anmeldung zu zahlen), Zugticket und Verzeehr im Café individuell  
Treffpunkt: Bahnhof Dingolfing, 8 Uhr, Rückkehr gegen späten Nachmittag.  
Bitte unbedingt DAV-Ausweis mitnehmen.  
Besprechung online per Teams,  
Anmeldeschluss ist der 30.09.2026

**Freitag, 11.12.2026**  
Organisation  
Brigitte Meier  
Telefon: 0160 5540556  
Auch für Nichtmitglieder

**Weihnachtsfeier**  
Zur Weihnachtsfeier der Sektion laden wir alle Mitglieder und Freunde des DAV Dingolfing ins Gasthaus Geislinger nach Teisbach ein.  
Beginn ist 19.00 Uhr.

**Samstag, 12.12.2026**  
Ausrüstung: LVS  
Kursgebühr: 20 €  
Ausbildung  
Ludwig Haslbeck  
Telefon: 0171 7308837  
Teilnehmer: maximal 20  
Nur für DAV-Mitglieder

**Kurs Lawinentheorie und LVS-Übung**  
In dem Kurs wird die aktuelle Lawinentheorie des DAV vorgestellt. Was ist wichtig für die Tourenplanung, wie wird der Lawinenlagebericht interpretiert und wie verhalte ich mich auf der Tour. Dazwischen machen wir eine LVS-Übung zur Auffrischung. Zum Schluss befassen wir uns noch mit dem Programm Skitourenbüro und stellen einige Fallbeispiele aus dem richtigen Skitourenleben zur Diskussion.  
Der Kurs beginnt um 13 Uhr und wird bis ca. 18 Uhr dauern.

**Samstag, 12.12.2026**  
Ausrüstung: Bergwandern  
Technik: mittel  
Kondition: mittel  
Führungstour  
Florian Berger  
Telefon: 0175 4285984  
Teilnehmer: maximal 6  
Nur für DAV-Mitglieder

**Monatswanderung**  
Um auch im Winter fit zu bleiben, machen wir dem Wetter und der Schneelage angepasste Wintertouren, gegebenenfalls mit Schneeschuhen.  
Tourdaten: 700 – 1300 Hm und bis zu 15 Km.  
Voraussetzung: Kondition für 400 - 500 Hm / h!  
Beispiele: Nockstein 1042 m, Schwarzer Berg 1584 m, Hundsalmljoch 1635 m, Plessenberg 1743 m

## Saisonrückblick Oktober 2024 - September 2025

von/am	bis	Ziel	Tourenleiter	TN
06.10.24		Herbstwanderung zum Dreifaltigkeitsberg	Maier Georg	17
16.10.24		Urwaldrelikte im Nationalpark Bayer. Wald	Killesreiter Marlene	7
30.11.24		Adventsfeier beim DAV Dingolfing	Widl Konrad	75
06.01.25		LVS-Kurs	Able Ludwig	8
11.01.25		Lawinentheorie und LVS-Suche	Haslbeck Ludwig	6
11.01.25		Winterwanderung auf die Käsplatte	Meier Brigitte	10
12.01.25		Schneeschuhtour auf das Fellhorn	Witzelsperger Karin	9
19.01.25		Mit Schneeschuhen auf den Spitzstein	Witzelsperger Karin	7
23.01.25		Winterwanderung nach Landau	Meier Brigitte	6
24.01.25	26.01.25	Von der Piste zur Skitour	Able Ludwig	3
26.01.25	30.01.25	Grundkurs Skibergsteigen	Haslbeck Ludwig	6
28.01.25	31.01.25	Pulvrige Tage auf der Potsdamerhütte	Roglmeier Christian	3
02.02.25	05.02.25	Skitouren Heidelberger Hütte	Haslbeck Ludwig	3
05.02.25	09.02.25	Skitourentage auf den Bochumer Hütte	Able Ludwig	11
05.02.25		Winterwanderung von Böbrach nach Frath	Killesreiter Marlene	13

20.02.25	23.02.25	Skitouren in den Lechtaler Alpen	Haslbeck Ludwig	7
22.02.25	25.02.25	Skitouren im Safiental	Roglmeier Christian	1
23.02.25		Schneeschuhtour auf den Schafreuter	Witzelsperger Karin	4
12.03.25	16.03.25	Skitouren in der Albula Berggruppe	Able Ludwig	6
16.03.25		Auf Umwegen nach Seemannshausen	Maier Georg	15
02.04.25		Skitour auf die Zugspitze	Haslbeck Ludwig	1
04.04.25		Vereinsabend	Widl Konrad	65
06.04.25	10.04.25	Skihochtouren in der Adamellogruppe	Haslbeck Ludwig	4
12.04.25		Frühjahrswanderung Oberbreitenau	Killesreiter Marlene	9
19.04.25		Osterwanderung nach Gottfrieding	Maier Georg	25
27.04.25		Naturschutzgebiet Bayrischer Wald	Meier Brigitte	9
02.05.25	03.05.25	Sturz- und Sicherungstraining	Haslbeck Ludwig	4
03.05.25		Mit Vollgas durchs Regental	Hartinger Manfred	3
10.05.25		Klettersteige Hausbachfall	Georg Maier	4
16.05.25	18.05.25	Klettern im Naturpark Steinwald	Able Ludwig	8
24.05.25		Hochstaufen-Überschreitung	Berger Florian	5
24.05.25		Wanderung am Hartkaiser	Meier Brigitte	6
25.05.25		Wanderung im im Chiemgau	Schneider Susanne	7
31.05.25		Bergabenteuer auf dem Rechenberg	Hartinger Manfred	2
15.06.25		Gratwanderung auf das Schönfeldjoch	Witzelsperger Karin	10
20.06.25	22.06.25	Grundkurs Klettersteig	Maier Georg	6
22.06.25		Die Kleine Reibn	Witzelsperger Karin	3
25.06.25	29.06.25	Gletscherkurs im Stubaital	Ernst Konrad	4
28.06.25		Überschreitung der Soierngruppe	Berger Florian	3
29.06.25		Rauchröhren am Kaitersberg	Able Ludwig	4
29.06.25	02.07.25	Hochtouren in der Silvretta	Roglmeier Christian	3
04.07.25	06.07.25	Hochtour auf dem Hohen Dachstein	Ernst Konrad	7
24.07.25	25.07.25	Gemütliche Tour auf das Fellhorn	Hibler Toni	7
12.07.25		Klettersteige auf den Tegelberg	Georg Maier	9
18.07.25	20.07.25	Hochtour auf der Wildspitze	Ernst Konrad	8
19.07.25		Wanderung durch die Partnachklamm	Meier Brigitte	7
03.08.25	07.08.25	Bishorn im Wallis	Reyser Manfred	3
30.08.25	31.08.25	Klettern auf der Blaueishütte	Reyser Manfred	8
06.09.25		Über den Nordgrat auf den Hochwannig	Hartinger Manfred	2
21.09.25		Ladys im Karwendelgebirge	Schneider Susanne	6



## Unsere neuen Mitglieder im Jahr 2025

Nicole Aigner	Wolfram Hesse	Maximilian Schlosser
Thomas Aigner	Marie Hesse	Benedikt Schmerbeck
Julia Asenbauer	Maximilian Hesse	Magdalena Schmidbauer
Bastian Attenberger	Leonhard Hesse	Brigitte Schratzenstaller
Philipp Aust	Wolfgang Hirrl	Michael Schratzenstaller
Elisa Aust	Stefan Högl	Eva Schratzenstaller
Ruth Aviles Banda	Sabrina Högl	Sabine Schwimmbeck
Mirko Baier	Lotta Högl	Frank Schwinghammer
Moran Baier Aviles	Greta Högl	Georg Segerer
Lhasa Baier Aviles	Roswitha Holzner-Schwinghammer	Leander Spans
Bogdan Banek	Jonathan Horsch	Nicole Stadler
Andrea Bauer	Felix Kappen	Sophie Stangl
Thomas Bauer	Thomas Kerscher	Thomas Stangl
Anton Bentlohner	Jakob Knoll	Vincent Stangl
Adam Bobok	Christoph Koeck	Leipold Stefan
Branislav Bobok	Dagmar Kraus	Kerstin Steinberger
Adela Bobokova	Hubert Kraus	Andreas Steinberger
Petra Bobokova	Alexander Kreiner	Leon Steinberger
Nele Borchert	Alexander Krieger	Stefanie Stelke
Luca Brennemann	Annette Krieger	Christian Stelke
Luis Bruckmoser	Fabian Krieger	Anna Stelke
Caroline Brudel	Antonia Krieger	Miriam Stelke
Dunja Brudel	Erik Laimer	Martin Stock
Lina Grainne Buhrke	Rudolf Lausmann	Gisela Stock
Florenz Buhrke	Florian Lohberger	Teresa Strähuber
Roswitha Damnitz	Markus Lorenz	Mathilda Strähuber
Finn Danke	Monika Lummer	Kathrin Swierczek
Sven-Marek Danke	Marina Maier	Patryk Swoboda
Sören Deerberg	Roland Maier	Zuzanna Swoboda
Heidemarie Doctor	Anna Maier	Oliver Szymanski
Korbinian Dötter	Franziska Maier	Julia Thom
Verena Dötter	Heike Mannes	Björn Timpte
Max Enn	Pamela Maureder	Emil Timpte
Anna Ermer	Norbert Mayer	Lorenz Timpte
Valentin Eulberg	Isolde Mayer	Helene Timpte
Marie Louise Eulberg	Mathias Mehler	Klara Timpte
Julian Eulberg	Melina Meier	Josef Tuschek
Carmen Feldmeier	Peter Meier	Manfred Uretschläger
Veronika Feldmeier	Magdalena Mittermeier	Lara Vater
Moritz Feldmeier	Julian Müller	Werner Viertlböck
Michael Fenski	Robin Nalepa	Thomas Wagner
Christian Friedl	Christoph Neumeier	Anna Wagner

## Unsere neuen Mitglieder im Jahr 2025

Finn Frischmann	Lisa Prebeck	Max Wagner
Katarzyna Gabryluk-Swoboda	Claudia Prell	Franz Wagner
Anna-Sopie Galler	Christian Reich	Michaela Wagner Michaela
Anna Giritzer	Miriam Reich	Erwin Weber
Tanja Graf	Julian Reinisch	Irina Weigel
Fabienne Grau	Kathrin Reinisch	Martina Weinzierl
Mario Graupensperger	Florian Reinisch	Mia Weinzierl
Lea Häcker	Valentin Reinisch	Katharina Wiesbeck
Laura Haendel	Julia Salzberger	Martin Wieselsberger
Günther Hageneder	Sophia Scheugenpflug	Franziska Wimmer
Henry Harrer	Magdalena Schindlbeck	Adrian Wohlrab
Rainer Hauke	Felix Schindlbeck	Dominik Zurl
Robert Hemauer	Florian Schlosser	Stephan Zurl
Nicole Herrmann	Sebastian Schlosser	Katharina Zurl
Michael Herrmann	Sylva Schlosser	Hannes Zurl

# DEIN WEG BEGINNT HIER!

**CLEVER  
fit**

**ANMELDE-  
GEBÜHR VON  
49,90 €  
SPAREN!\***

**CLEVER FIT DINGOLFING**  
 Bräuhausgasse 29 · 84130 Dingolfing · T 08731312755 · [studio@dingolfing.clever-fit.com](mailto:studio@dingolfing.clever-fit.com)

\* Bringe diese Anzeige mit zum Abschluss deiner Mitgliedschaft und wir schenken Dir die Anmeldegebühr i. H. von 49,90 €. Ein Angebot eines Studios der Monaco LA Fitness GbR, Bräuhausgasse 29, 84130 Dingolfing.

# JDAV Dingolfing 2026



**Liebe Kinder, Jugendliche und Junioren, liebe Eltern,**

auch 2026 wartet wieder ein spannendes und abwechslungsreiches Jahr mit der JDAV auf euch! Unsere Klettergruppen treffen sich regelmäßig zum Training – aber wir wollen natürlich nicht nur in der Halle bleiben. Sobald das Wetter passt, geht's raus an den Fels oder in die Berge!

Neben den regelmäßigen Trainings haben wir viele tolle Tages- und Mehrtagestouren geplant, bei denen Abenteuer, Gemeinschaft und Spaß im Vordergrund stehen. Auf den nächsten Seiten könnt ihr unser JDAV-Team kennenlernen und erfahren, was euch heuer alles erwartet.

Wir freuen uns auf viele gemeinsame Erlebnisse – drinnen wie draußen – und wünschen euch schon jetzt ein tolles, erlebnisreiches und unfallfreies Bergjahr 2026!

**Berg heil und bis bald auf Tour**

## Unser Team 2026:

**Konrad Widl**

1. Vorsitzender  
Jugendreferent  
Jugendleiter seit 2008  
Telefon: 08734 938842  
Mobil: 0171 9790131



**Hier geht's auf unsere  
Homepage zu  
den Jugendseiten:**



**Ludwig Able**

Jugendleiter seit 2005  
Trainer C Sportklettern  
Trainer C Skibergsteigen  
Trainer B Skihochtouren  
Mobil: 01512 6184509



**Leonie Eberl**

Jugendleiterin seit 2022  
Mobil: 0160 97001675



**Sebastian Eichinger**

Jugendleiter seit 2018  
Mobil: 01512 5117946



**Andrea Gregor**

Jugendleiterin seit 2022  
Trainerin C Sportklettern Indoor  
Mobil: 0160 96625936



# JDAV Dingolfing 2026



**Korbinian Inderwies**

Jugendleiter seit 2013  
Mobil: 0176 80791824



**Antonia Kiermeier**

Jugendleiterin seit 2024  
Mobil: 0170 548669



**Christian Kiermeier**

Jugendleiter seit 2022



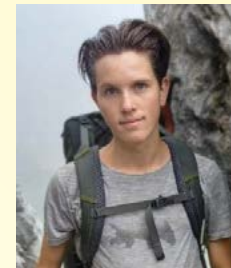
**Eva Kittel**

Jugendleiterin seit 2024  
Mobil 01516 8545362



**Martin Neugebauer**

Jugendleiter seit 2024  
Mobil: 01516 7135321



**Christoph Parringer**

Jugendleiter seit 2016  
Mobil: 01511 7757207



**Birgit Rudolph**

Betreuerin seit 2004  
„Die gute Seele der  
jdaV-Dingolfing“



**Anna Schlappinger**

Jugendleiterin seit 2020  
Mobil: 0177 9653577



**Li Xia Widl**

Jugendleiterin seit 2022  
Mobil: 0160 3242548



Kontaktmöglichkeit per E-mail:

[Vorname.Nachname@dav-dingolfing.de](mailto:Vorname.Nachname@dav-dingolfing.de)



# Ausfahrten 2026



## jdav spontan

Unsere Ausfahrten haben fixe Termine, die jedoch wetterbedingt verschoben oder in Einzelfällen abgesagt werden können. Die jeweils aktuellen Termine und Informationen findet ihr auf unserer Homepage.

**Zusätzlich zu den geplanten Ausfahrten werden wir auch spontane Touren anbieten** – sei es in die Berge oder in eine andere Kletterhalle.

## Anforderungen, Kondition

Wir haben einige leichte Touren im Programm bei denen auch die ganz jungen Bergsteiger den Gipfel erreichen. Manche unserer Ausflüge aber verlangen Trittsicherheit, Schwindelfreiheit und Kondition für mehrere Gehstunden. **Beachtet auch die Anforderungen an Technik und Kondition.** Details dazu findet ihr auf unserer Homepage. Sprecht auch mit dem Leiter der Tour darüber. Seid selbstkritisch, ob ihr der Tour gewachsen seid! Seid aber auch mutig genug, mal was Neues auszuprobieren. Es gibt in den Bergen so viel zu entdecken! Was ihr aber nur erleben könnt, wenn ihr mit uns auf Tour geht.

## Anmeldung

Ausrüstungsliste und Angaben zu den Kosten werden in den Einzelausschreibungen mitgeteilt. Tourenbesprechungen finden vor der Ausfahrt im Klettertraining statt. **Anmeldungen sind verbindlich**, besonders bei den Ausfahrten mit Hüttenübernachtung(en), da wir diese Hütten schon sehr früh reservieren müssen und bei Nichterscheinen Stornokosten anfallen.

## Ausrüstung

Für Ausfahrten in die Berge ist festes Schuhwerk (Bergstiefel), dem Wetter angepasste Kleidung, Sonnenschutz und ein Rucksack Grundausstattung. Spezielle Ausrüstung und Kletterausrüstung kann aus unserem Ausrüstungslager ausgeliehen werden.

## Einzelausschreibung, Elterninformation

**Für alle Ausfahrten werdet ihr eine Elterninformation über die geplante Tour bekommen. Alle unter 18 müssen diese von ihren Eltern unterschrieben dem Jugendleiter vorlegen.**

**Ohne Unterschrift ist eine Teilnahme ausgeschlossen!!**

**Generell behält sich der Jugendleiter vor, die Teilnehmer nach Können und Kondition auszuwählen oder die Anzahl der Teilnehmer der Tour und den Verhältnissen anzupassen.**

## Treffpunkt, Abfahrt

An der Kletterhalle oder am Bahnhof in Dingolfing oder beim jeweiligen Leiter der Tour. Pünktliches Erscheinen zum vereinbarten Treffpunkt ist selbstverständlich.

Weitere Infos und Bilder findet ihr unter  
[www.dav-dingolfing.de](http://www.dav-dingolfing.de)



# Ausfahrten 2026



## 06. – 08.02.2026

Ausrüstung:  
Schneeschuhtour/Rodel  
Technik: leicht  
Kondition: mittel  
Christian Kiermeier,  
Antonia Kiermeier  
Email: christian.kiermeier@dav-dingolfing.de  
Teilnehmer: min. 3, max. 6  
Alter: ab 10 Jahren

## Wochenende im Schnee auf der Erfurter Hütte im Rofan

Gemeinsam fahren / wandern wir auf die Erfurter Hütte, toben ein Wochenende lang im Schnee und spielen abends gemeinsam. Die Planung erfolgt zusammen im Rahmen unseres Klettertrainings.

Abfahrt: Freitagnachmittag  
Rückkehr: Sonntagabend

## 07.04.2026

Ausrüstung: Hallenklettern  
Technik: mittel  
Kondition: gering  
Christian Kiermeier,  
Andrea Gregor  
Email: christian.kiermeier@dav-dingolfing.de  
Teilnehmer: min. 2, max. 7  
Alter: keine Beschränkung

## Sportklettern

Ausflug in eine benachbarte Kletterhalle (z.B. Waldkraiburg, Landshut oder Deggendorf)  
Ort und Termin werden gemeinsam im Klettertraining ausgesucht.  
Voraussetzung:  
sicheres und selbstständiges Klettern in Zweierseilschaften

Weitere Infos im Rahmen des Klettertrainings

## 16. – 17.05.2026

Ausrüstung: Wandern  
Technik: mittel  
Kondition: mittel  
Daniel Froschauer,  
Li Xia Widl  
Telefon: 0160 3242548  
Teilnehmer: min. 3, max. 6  
Alter: ab 10 Jahren

## Höhlentour in der fränkischen Schweiz

Wir erkunden an zwei Tagen einige Höhlen der Fränkischen Schweiz. Am ersten Tag geht es in die Schönsteinhöhle, eine der schönsten Höhlen der Gegend. Am zweiten Tag stehen einige kleinere Höhlen auf dem Plan, die von euch selbstständig erkundet werden können. Mitkommen kann, wer keine Angst vor Dunkelheit, Enge oder Dreck hat.

## 05. – 07.06.2026

Ausrüstung: Klettern  
Technik: mittel  
Kondition: mittel  
Ludwig Able  
Telefon: 01512 6184509  
Teilnehmer: min. 2, max. 8  
Alter: ab 10 Jahren

## Von der Kletterhalle in den Klettergarten und an den Fels

Gemeinsam stellen wir uns der Herausforderung von Kletterhallengriffen an den Fels zu wechseln. Ideal ist diese Tour für alle, die Lust auf Neues haben und bereits solides Kletterkönnen aus der Halle mitbringen. Gemeinsam erarbeiten wir in der gewohnten Hallenumgebung die Basics und suchen uns gemeinsam ein passendes Klettergebiet, in dem wir die Theorie in Praxis umsetzen können.

# Ausfahrten 2026



## 13.06.2026

Ausrüstung: Bergsteigen  
Technik: mittel  
Kondition: sehr groß  
Sebastian Eichinger,  
Christoph Parringer  
Telefon: 0151 25117946  
Teilnehmer: min. 5, max. 7  
Alter: ab 14 Jahren

## Bergtour auf die Schönfeldspitze

Wir starten sehr früh am Morgen (Abfahrt 4:00Uhr) und fahren in Richtung Maria Alm, Steinernes Meer. Dort angekommen steigen wir über das Riemannhaus zur Schönfeldspitze auf und wieder ab. Wir sind ca. 15km und 1700hm unterwegs.  
Kosten fallen für Fahrt und ggf. einer Brotzeit beim Abstieg am Riemannhaus an.

## 20.06.2026

Ausrüstung: Klettern  
Technik: mittel  
Kondition: leicht  
Martin Neugebauer,  
Eva Kittel  
Telefon: 0151 68545362  
Teilnehmer: min. 4, max. 6  
Alter: ab 8 Jahren

## Klettern draußen am Fels

Zusammen fahren wir in einen nahegelegenen Klettergarten, wie z.B. an die Labertalwand oder an den Kaitersberg. Dort können wir dann nach Lust und Laune klettern, Erfahrungen am Fels sammeln und einen schönen Tag im Freien verbringen.

## 26.06.2026

Ausrüstung: Fahrrad und Kletterschuhe  
Technik: leicht  
Kondition: mittel  
Christian Kiermeier  
Email: christian.kiermeier@dav-dingolfing.de  
Teilnehmer: unbegrenzt  
Alter: keine Beschränkung

## Radtour zum Kletterturm nach Mamming

Gemeinsam radeln wir von der Kletterhalle zum Kletterturm nach Mamming an der Isar entlang. Dort toben wir uns beim Bouldern an einem ungewöhnlichen Boulderblock aus und gehen heimzu in die Alte Mühle in Mamming zum Eisessen.

## 04. – 05.07.2026

Ausrüstung: Klettersteig  
Technik: schwer  
Kondition: sehr groß  
Christoph Parringer,  
Sebastian Eichinger  
Telefon: 0151 17757207  
Teilnehmer: min. 3, max. 5  
Alter: 14 Jahren

## 2-Tagestour mit Klettersteig auf das Mitterhorn (2506m)

Wir starten vormittags nach Lofer, von dort aus steigen wir zur Schmidt-Zabierow-Hütte auf. Am nächsten Morgen starten wir nach dem Frühstück über einen kurzen D-Klettersteig zum Mitterhorn. Alternativ zum Klettersteig können wir auch über den Normalweg aufsteigen  
(Tag 1: 1100hm Aufstieg;  
Tag 2: 1000hm Aufstieg + 2100hm Abstieg)

## 10. – 12.07.2026

Ausrüstung: Wandern  
Technik: mittel  
Kondition: groß  
Christian Kiermeier  
Email: christian.kiermeier@dav-dingolfing.de  
Teilnehmer: min. 3, max. 6  
Alter: ab 10 Jahren

## Bergtour auf einen Dreitausender: Sulzkogel, 3016m

Freitagnachmittag reisen wir zur Dortmunder Hütte im Kühtai an. Am Samstag gehen wir zum Gipfel des Sulzkogel in den Stubai Alpen hinauf. Technisch ist dieser ohne größere Schwierigkeiten erreichbar. Ein langer Teil der Wanderung führt jedoch über Geröllhalden und am Ende ist die Strecke recht steil, weshalb eine gute Kondition sowie Trittsicherheit erforderlich sind. Am Sonntag suchen wir uns noch eine kleine Tour oder einen Klettersteig bevor wir wieder nach Hause fahren.

# Ausfahrten 2026



## 25.07.2026

Ausrüstung: Bergsteigen  
Technik: schwer  
Kondition: groß  
Sebastian Eichinger,  
Christoph Parringer  
Telefon: 0151 25117946  
Teilnehmer: min. 4, max. 7  
Alter: ab 14 Jahren

## Bergtour auf die Elmauer Halt

Wir gehen auf die Elmauer Halt im Wilden Kaiser. Toller Berg mit schöner Aussicht, 1100hm und ca. 7,5km. Startpunkt ist die Wochenbrunneralm. Die Tour verläuft über einen Steig, der im oberen Bereich, als A/B-Steig gekennzeichnet ist. Ein toller, ausgesetzter Gipfel erwartet uns. Die Abfahrt wird früh am Morgen sein, um der Sommerhitze zu entkommen. Dies ist eine technisch schwierige Tour.

## 02.08.2026

Ausrüstung: Bergsteigen  
Technik: mittel  
Kondition: groß  
Korbinian Inderwies  
Telefon: 0176 8079182  
Teilnehmer: min. 3, max. 5  
Alter: ab 14 Jahren

## Wanderung auf die Kramerspizze

Die Kramerspizze (1985m) thront über Garmisch-Partenkirchen und ist ein idealer Aussichtsberg auf das Zugspitzmassiv und weit darüber hinaus. Doch nicht nur der Gipfelblick ist toll, auch der Auf- und Abstieg verlaufen besonders reizvoll über kleinste Pfade in wunderschöner Ambiente bei durchweg sensationeller Aussicht!

## 29. – 30.08.2026

Ausrüstung: Wandern  
Technik: mittel  
Kondition: groß  
Christoph Parringer,  
Sebastian Eichinger  
Telefon: 0151 17757207  
Teilnehmer: min. 3, max. 5  
Alter: ab 14 Jahren

## 2-Tagestour auf den Hohen Riffler (3231m)

Gemeinsam geht es zum Parkplatz Schlegeisspeicher im Zillertal von wo wir über das Friesenberghaus zum Hohen Riffler aufsteigen. Nach einer Gipfelpause steigen wir wieder ab bis zum Friesenberghaus. Am nächsten Morgen geht es über die Olpererhütte zurück zum Parkplatz. (Tag 1: 11km, 1400hm Aufstieg, 700hm Abstieg; Tag 2: 9km, 200hm Aufstieg, 900hm Abstieg).

## 19. – 20.09.2026

Ausrüstung: Wandern  
Technik: mittel  
Kondition: mittel  
Martin Neugebauer,  
Eva Kittel  
Telefon: 0151 68545362  
Teilnehmer: min. 4, max. 6  
Alter: ab 8 Jahren

## Zwei Tage auf der Neuen Magdeburger Hütte (1633m)

Gemeinsam verbringen wir zwei abenteuerliche Tage im Karwendelgebirge.  
Auf der Neuen Magdeburger Hütte können wir die Berge genießen, die Natur erkunden und wenn wir wollen, auch den ein oder anderen Gipfel besteigen.  
Zustieg zur Hütte sind knappe 1000hm.

## 16.10.2026

Ausrüstung: Hallenklettern  
Technik: mittel  
Kondition: gering  
Christian Kiermeier,  
Andrea Gregor  
Email: christian.kiermeier@dav-dingolfing.de  
Teilnehmer: min. 2, max. 7  
Alter: keine Beschränkung

## Kletterausfahrt – climb & swim

Gemeinsam fahren wir in das DAV-Kletterzentrum nach Deggendorf zum Klettern. Zum Ausklang besuchen wir dann noch das Freizeit- und Erlebnisbad „Elypso“.  
Voraussetzung:  
sicheres und selbständiges Klettern in Zweierseilschaften

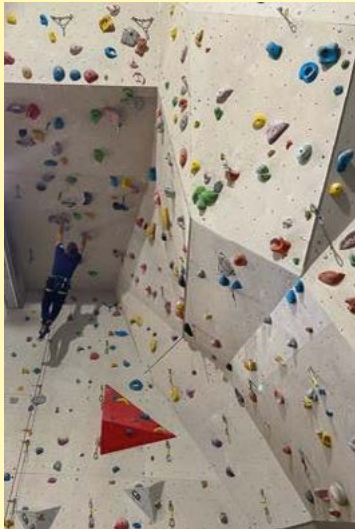
Weitere Infos im Rahmen des Klettertrainings



# Klettertraining 2026



## Unsere Klettergruppen



Die jdav Dingolfing bietet für Kinder ab acht Jahren bis zum Erwachsenenalter Klettergruppen an, die regelmäßig in unserer Kletterhalle trainieren. Hier steht vor allem der Spaß an der gemeinsamen sportlichen Betätigung im Vordergrund.

Unsere Jüngsten, ab acht Jahren, trainieren in der **Montagsgruppe 1**. Dort erlernen sie im Training spielerisch die Grundzüge des Kletterns und Sicherns. In den **Freitags- und Samstagsgruppen** trainieren Kinder und Jugendliche ab zehn Jahren. Auch hier lernen die Kinder das Klettern von Grund auf. Allerdings wird die nötige Reife zur Risikoeinschätzung vorausgesetzt, um den Kletterpartner zu sichern und selbst vorzusteigen. In der Gruppe **Montag 2** treffen sich die Großen, ab 14 Jahren, zum gemeinsamen Klettern. Hier wird selbständiges Klettern und Sichern vorausgesetzt. Neue Mitglieder sind herzlich willkommen, die aus den anderen Klettergruppen wechseln oder einen Kletterkurs belegt haben.

**Du willst in eine Gruppe schnuppern?** Bitte kontaktiere **vorab** den Leiter der Gruppe und erkundige dich, ob ein Platz frei ist und wann ein Probetraining möglich ist.

**Klettern gilt als Risikosport.** Daher setzen wir Trainer Aufmerksamkeit, Gewissenhaftigkeit und Verantwortungsbewusstsein voraus. Denn nur so ist ein möglichst gefahrloses Klettertraining möglich. **Sicherheit liegt uns besonders am Herzen.**

Wir legen großen Wert darauf, dass ihr Spaß am Klettern habt. Hierbei steht die Kletterleistung nicht im Vordergrund. **Allerdings solltet ihr den nötigen Ehrgeiz und die Motivation mitbringen, euer Kletterkönnen verbessern zu wollen. Es ist uns besonders wichtig, dass ihr zuverlässig seid und regelmäßig im Training erscheint.** Es gibt deutlich mehr interessierte Kinder als Plätze in unseren Gruppen.

Anfänger und Schnupperer bekommen von uns die nötige Ausrüstung geliehen. Kinder und Jugendliche, die regelmäßig zu uns kommen, empfehlen wir, sich eigene Kletterschuhe und einen Klettergurt anzuschaffen. Wer Einblicke in unser Klettertraining und in unsere Ausflüge erhalten will, bekommt diese auf **Instagram** unter **jdav\_Dingolfing** oder auf unserer Homepage.

Unsere Jugendgruppen wollen aber nicht nur das Indoor-Klettern fördern, sondern die Kinder und Jugendlichen dazu befähigen, die verschiedenen Facetten des Bergsports verantwortungsvoll auszuüben und das Erleben von unvergesslichen Erfahrungen in den Bergen und darüber hinaus zu ermöglichen. Ferner liegt uns die Persönlichkeitsentwicklung der uns anvertrauten jungen Menschen sehr am Herzen.



# Klettertraining 2026



## Unsere Kinder- und Jugendklettergruppen

**Anmeldungen nur bei den Gruppenleitern!**

### Gruppe Montag 1

**Gruppenbeitrag:** 70,00 Euro pro Jahr  
**Leitung:** Anna Schlappinger, 0177 9653577, [anna.schlappinger@dav-dingolfing.de](mailto:anna.schlappinger@dav-dingolfing.de)  
**Team:** Andrea Gregor, Eva Kittel  
**Termin:** jeden Montag von 17:00 bis 18:30 Uhr, in den Ferien kein Klettertraining  
**Alter:** von acht bis zwölf Jahren

### Gruppe Montag 2

**Gruppenbeitrag:** 70,00 Euro pro Jahr  
**Leitung:** Anna Schlappinger, 0177 9653577, [anna.schlappinger@dav-dingolfing.de](mailto:anna.schlappinger@dav-dingolfing.de)  
**Team:** Eva Kittel, Martin Neugebauer  
**Termin:** jeden Montag von 18:30 bis 20:00 Uhr  
**Alter:** ab 14 Jahren, selbständiges Klettern und Sichern wird vorausgesetzt

### Gruppe Freitag

**Gruppenbeitrag:** 70,00 Euro pro Jahr  
**Leitung:** Christian Kiermeier, [christian.kiermeier@dav-dingolfing.de](mailto:christian.kiermeier@dav-dingolfing.de)  
**Team:** Ludwig Able, Leonie Eberl, Andrea Gregor, Antonia Kiermeier  
**Termin:** jeden Freitag von 17:00 bis 19:15 Uhr, in den Ferien kein Klettertraining  
**Alter:** ab zehn Jahren

### Gruppe Samstag

**Gruppenbeitrag:** 70,00 Euro pro Jahr  
**Leitung:** Konrad Widl, 08734 938842, 0171 9790131, [konrad.widl@dav-dingolfing.de](mailto:konrad.widl@dav-dingolfing.de)  
**Team:** Stephanie Ibl, Eva Kittel, Martin Neugebauer, Birgit Rudolph, Kerstin Steinberger, Li Xia Widl  
**Termin:** jeden Samstag von 13:00 bis 15:15 Uhr, in den Ferien kein Klettertraining  
**Alter:** ab zehn Jahren

## Klettern mal ausprobieren? Begleitetes Klettern 2026



Von September bis Mai bieten wir einmal im Monat ein „Begleitetes Klettern“ an. An diesen Nachmittagen können alle die Lust haben, egal ob jung oder alt, das Klettern einfach mal ausprobieren. Ganz besonders freuen wir uns über Familien mit Kindern.

**Die Kinder haben ab ca. acht Jahren Spaß an der Kletterwand.** Betreut werdet ihr von unseren erfahrenen Trainern und Jugendleitern, die auch gerne eure Fragen beantworten. Ausgestattet mit der richtigen Ausrüstung und ein paar Regeln zur Sicherheit geht's dann die Wände hoch.

**Wenn Ihr Interesse an unseren Jugend-Sportklettergruppen** habt, ist das ein guter Einstieg uns kennenzulernen.

Dieses Angebot ist kostenlos, aber unser Jugendsparschwein freut sich über eine Spende.

**Wichtig:** Dieses Angebot gibt euch die Möglichkeit gefahrlos ins Klettern hineinzuschnuppern.  
**Es ersetzt aber keinen Kletterkurs!**

**Leitung:** Konrad Widl, Telefon: 08734 938842, 0171 9790131, [konrad.widl@dav-dingolfing.de](mailto:konrad.widl@dav-dingolfing.de)

**Termine:** meist am zweiten Samstag im Monat von September bis Mai von **15.00 bis 18.00 Uhr**.  
**Die genauen Termine findet ihr auf unserer Homepage.** Bitte informiert euch vor dem Termin nochmal, da es möglicherweise zu Terminänderungen kommen kann. Wir freuen uns auf euch.

## Klettern für Geburtstagsfeiern, Schulklassen & Vereine



Ihr habt Lust darauf mal etwas Neues auszuprobieren? Dann seid ihr bei uns in der Dingolfinger Kletterhalle genau richtig. Gemeinsam könnt ihr im Rahmen einer Kletterstunde hoch hinaus an unseren Kletterwänden. Ob Geburtstagsparty, Firmen- oder Vereinsausflug oder mit der Schulklasse, bei uns in der Halle gibt es Spaß für jede Altersklasse.

Bewährt haben sich für Geburtstage und Schulklassen zwei Stunden und das optimale Alter ist ab 10 Jahren. Unsere Kletterhalle ist für die Zeit eures Events in der Regel exklusiv für euch reserviert, sodass ihr euch austoben könnt.

Bei Anfragen bitten wir euch, einen oder mehrere Terminvorschläge zu machen. Für Geburtstagsfeiern eignet sich besonders der Freitag von 14:45 bis 16:45 Uhr außerhalb der Ferien. Nach Vereinbarung sind aber auch andere Zeiten möglich.

**Kosten:** je nach Dauer und Anzahl der Jugendleiter und Trainer.

**Infos & Anfragen:** Andrea Gregor, Tel. 0160 96625936 oder [andrea.gregor@dav-dingolfing.de](mailto:andrea.gregor@dav-dingolfing.de)

Weitere Infos zu diesen Angeboten findet Ihr unter  
[www.dav-dingolfing.de](http://www.dav-dingolfing.de)

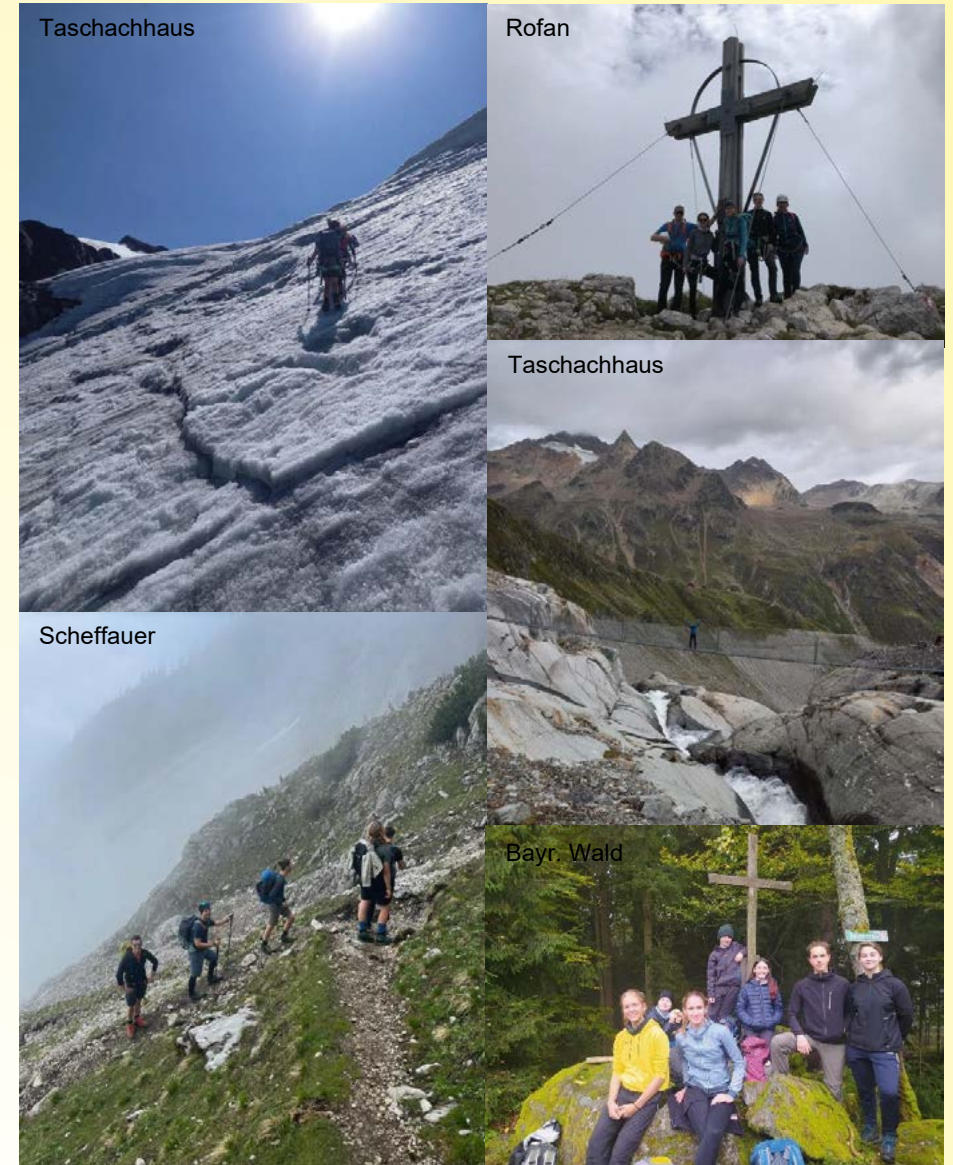




# Rückblick 2026



# Rückblick 2026





# Kletterzentrum Dingolfing

Dr.-Josef-Hastreiter-Straße 59, 84130 Dingolfing

## Öffentlicher Betrieb Öffnungszeiten



Die Öffnungstage und -zeiten entnehmen Sie bitte dem Kletterkalender am Ende dieses Programmheftes.

### Eintrittspreise

Kategorie	DAV-Sektion Dingolfing		andere DAV-Sektionen		Nichtmitglieder	
	Erwachsene	Jugend	Erwachsene	Jugend	Erwachsene	Jugend
<b>Definition</b>	<b>ab 18</b>	<b>15 - 17</b>	<b>ab 18</b>	<b>15 - 17</b>	<b>ab 18</b>	<b>15 - 17</b>
Tageskarte	5,00 €	4,00 €	6,00 €	4,50 €	8,00 €	6,00 €
10er-Karte	45,00 €	35,00 €	55,00 €	40,00 €	70,00 €	55,00 €
Jahreskarte	90,00 €	70,00 €	110,00 €	80,00 €	-	-
Jahreskarte ab 01.09.	45,00 €	35,00 €	55,00 €	40,00 €	-	-

- Alle Eintrittskarten sind in der Kletterhalle erhältlich.
- Jahreskarten sind nur für DAV-Mitglieder erhältlich - ein Passbild ist erforderlich!
- Familienmitglieder\*, die mehr als eine Jahreskarte kaufen, erhalten 10% Familienrabatt.
- Studierende mit gültigem Studenausweis erhalten die gleichen Preise wie Jugendliche.
- Der Eintritt für Kinder bis 14 Jahren ist in Begleitung eines kletternden Erwachsenen frei.
- Die Trainer C fremder DAV-Sektionen erhalten die gleichen Preise wie Sektionsmitglieder.

\*(Familienmitglieder sind die Ehepartner sowie deren Kinder, die im gleichen Haushalt wohnen bzw. gemeldet sind. Bei Auszubildenden und Studierenden ist ein abweichender Wohnsitz möglich.)

### Hallenkletterkurse

Kletterkurse finden zu nachfolgenden Terminen statt:

Mi. 03.12.2025	Mi. 14.01.2026	Mi. 11.02.2026	Mi. 11.03.2026	Mi. 15.04.2026
Mi. 06.05.2026	Mi. 10.06.2026	Mi. 09.09.2026	Mi. 07.10.2026	Mi. 11.11.2026

Weitere Termine nach Vereinbarung!

**Ausbilder/Prüfer:** Hallenkurs **Kletterschein, Toprope** oder **Vorstieg**, inkl. Prüfung  
Winbauer H. sen. 3 - 4 Teilnehmer je Ausbilder/Prüfer, Kursdauer: **18.00 – ca. 22.00 Uhr**  
Winbauer H. jun. Mindestteilnehmer: 6 Kursteilnehmer „**Toprope**“ oder „**Vorstieg**“  
Gregor Andrea Gebühr pro Kurs **60 €** inkl. Ausleihgebühr für Ausrüstung u. Prüfungsgebühr

**Ausbilder/Prüfer:** Hallenkurs **Klettertechnik**  
Winbauer H. sen. 3 Teilnehmer pro Ausbilder/Prüfer, Uhrzeit: **18.00 - ca. 22.00 Uhr**  
Winbauer H. jun. Mindestteilnehmer: 6 Kursteilnehmer  
Gebühr pro Kurs **60 €**  
Kursinhalt: **Bewegungsformen** und **Besonderheiten** beim Klettern.

Bankverbindung für die Vorüberweisung der Kursgebühr: IBAN **DE52 74250000 0040626129**

### Ansprechpartner / Anmeldung

Winbauer Hans (sen.), Mail: [hallenklettern.davdgf@gmail.com](mailto:hallenklettern.davdgf@gmail.com)

## Sonderveranstaltungen

Bedarfskletterkurse, Geburtstagsklettern, Schnupper- und Schulklettern,  
sonstige Veranstaltungen  
Termine, Dauer und Kosten auf Anfrage

### Ansprechpartner

Dieter Nennertheim: [dieter.nennertheim@dav-dingolfing.de](mailto:dieter.nennertheim@dav-dingolfing.de), Tel.: 08731 328020  
Geburtstagsklettern Andrea Gregor: [andrea.gregor@dav-dingolfing.de](mailto:andrea.gregor@dav-dingolfing.de).  
Weitere aktuelle Infos unter „[www.dav-dingolfing.de](http://www.dav-dingolfing.de)“ - Rubrik „Kletterzentrum“.

### Technische Daten - Kletterwand

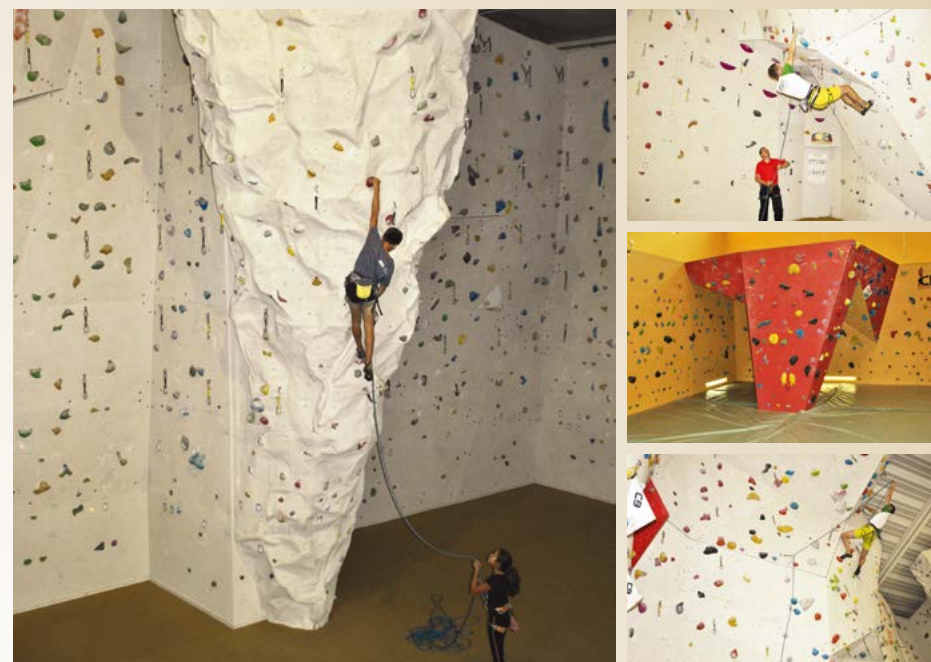
Höhe:	7,5 m - 9,5 m	Fläche:	420 m²
Länge:	30 m	Schwierigkeit:	3+ bis 9+

### Technische Daten - Boulderbereich

70 m² Kletterfläche zum freien Klettern bis zur Absprunghöhe 3 m

Wir hoffen, dass der öffentliche Betrieb und auch der Sonderbetrieb in unserem Kletterzentrum wie gewohnt stattfinden können. Kurzfristige Änderungen oder Schließungen können wir wegen unvorhersehbarer Ereignisse oder eventueller Vorgaben der Behörden leider nicht ausschließen. Aktuelle Infos finden Sie auf unserer Homepage unter der Rubrik „Kletterzentrum“, sowie im Aushang an der Kletterhalle. Wir bitten um Verständnis.

## Impressionen





## Wichtige Hinweise

### Führungstour

Der/Die Tourenführer/in **führt** entsprechend seiner/ihrer Ausbildung diese Tour. Jeder Teilnehmer nimmt auf eigene Verantwortung teil.

### Gemeinschaftstouren

An Gemeinschaftstouren beteiligen sich alle Teilnehmenden auf eigene Verantwortung. Dies ist nur unter folgenden Bedingungen möglich:

- wenn die Schwierigkeit, Länge und gegebenenfalls besondere Risiken der Tour allen Teilnehmenden bekannt sind
- wenn alle Teilnehmenden dem Anspruch der Tour gewachsen sind, sie die Tour also auch alleine (mit anderen Personen) durchführen könnten
- wenn die Gruppe homogen ist

Im Idealfall kennen sich die meisten Teilnehmenden bereits von früheren Touren. In jedem Fall müssen die zu erwartenden Schwierigkeiten und Anforderungen einer Gemeinschaftstour bereits in der Ausschreibung oder Tourenbesprechung klar formuliert werden. Es muss auch deutlich kommuniziert werden, dass die Teilnehmenden den Schwierigkeitsgrad voll beherrschen müssen.

Die Leitung einer Gemeinschaftstour hat nur eine organisatorische Verantwortung.

### Skitouren und Schneeschuhtouren

Bei der Teilnahme wird vorausgesetzt, dass der Umgang mit der LVS-Ausrüstung (Piepser, Schaufel, Sonde) beherrscht wird.

### Sektions-Radtour

Bei allen Sektions-Radtouren muss eine Fahrradhelm getragen werden.

**Entsprechend einer Empfehlung der Hauptverwaltung des DAV wird in das Programm eine Haftungsbegrenzung eingebunden:** Als Teilnehmer/Teilnehmerin einer Sektionsveranstaltung bzw. Gemeinschaftstour, bin ich mir der Tatsache bewusst, dass jede bergsportliche Unternehmung mit Risiken verbunden ist, die sich nicht vollständig ausschließen lassen. Ich erkenne daher an, dass die Sektion Dingolfing und ihre verantwortlichen ehrenamtlichen Kurs- und Tourenleiter/innen - soweit gesetzlich zulässig - von jeglicher Haftung, sowohl dem Grunde wie auch der Höhe nach, freigestellt werden, die über den im Rahmen der Mitgliedschaft im DAV sowie für die ehrenamtliche Tätigkeit bestehenden Versicherungsschutz hinausgeht. Dies gilt nicht für die Verursachung von Unfällen durch Vorsatz oder grobe Fahrlässigkeit.

### Unser Ratschlag

Für Gefahren am Berg muss jeder Teilnehmer am Sektionsprogramm für seine Sicherheit Vorsorge tragen. Die richtige Ausrüstung ist eine Selbstverständlichkeit. Das Tragen eines Schutzhelmes ist bei Kletterunternehmungen Pflicht (siehe Ausrüstungsliste).

### Einverständniserklärung

Für eine sachgerechte Information bei der Publikation von Bildern und Namen von Mitgliedern in der örtlichen Presse, im Programmheft sowie im Internetauftritt, wird die Zustimmung der Betroffenen zur Publikation als gegeben vorausgesetzt. Ist diese Publikation grundsätzlich nicht erwünscht, so ist dies ausdrücklich und in schriftlicher Form dem Vorstand mitzuteilen. Eine Mitteilung per Mail gilt als ausreichend.

## Unsere Touren 2025 in Bildern



Herbstwanderung zum Dreifaltigkeitsberg



Urwaldrelikte im Nationalpark Bayer. Wald



LVS Kurs



Lawinentheorie und LVS-Suche



Winterwanderung auf die Käsplatte





Schneeschuhtour auf das Chiemgauer Fellhorn



Mit Schneeschuhen auf den Spitzstein



Winterwanderung nach Landau



Von der Piste zur Skitour



Grundkurs Skibergsteigen



Pulvrige Tage auf der Potsdamerhütte



Skitouren Heidelberger Hütte



Skitourentage auf der Bochumer Hütte



Winterwanderung von Böbrach zum Gutshof in der Frath



Skitouren in den Lechtaler Alpen





Skitouren im Safiental



Schneeschuhtour auf den Schafreuter



Skitouren in der Albula Berggruppe



Auf Umwegen nach Seemannshausen



Skitour auf die Zugspitze



Vereinsabend



Osterwanderung nach Gottfrieding



Skihochtouren in der Adamellogruppe



Frühjahrswanderung auf die Oberbreitenau



Sturz-und Sicherungstraining





Wanderung im Naturschutzgebiet  
Bayrischer Wald



Biken durchs Regental



Wandern am Harkaiser



DAV Dingolfing im Chiemgau



Klettersteige Hausbachfall, Bergkameradensteig, Adolari



Bergabenteuer auf dem Rechenberg



Gratwanderung auf das Schönfeldjoch



Klettern im Naturpark Steinwald



Hochstaufen-Überschreitung



Grundkurs Klettersteig



Die Kleine Reibn





Überschreitung der Soierngruppe



Gletscherkurs im Stubaital



Hochtour auf dem Hohen Dachstein



Hochtouren in der Silvretta



Klettern an den Rauchröhren am Kaitersberg



Klettersteige auf den Tegelberg



Hochtour auf der Wildspitze



Wandern durch die Partnachklamm



Gemütliche Tour auf das Fellhorn im Chiemgau



Bishorn im Wallis





Klettern auf der Blaeishütte



Ladys im Karwendelgebirge



Bergfahrt über den Nordgrat auf den Hochwannig



Adventsfeier beim DAV Dingolfing

## Impressum:

<b>Nachrichtenblatt</b> der DAV Sektion Dingolfing e. V.	<b>Herausgeber:</b> Sektion Dingolfing des Deutschen Alpenvereins e.V.
<b>Heft Nr. 33 / 2026</b>	Am Gries 23, 94419 Reisbach/Englmannsberg
	1. Vorsitzender Konrad Widl
<b>Druck:</b> Buch- und Offsetdruck Wälschmiller	<b>Redaktion und Gestaltung:</b> Georg Maier, Konrad Widl, Leonie Eberl
Laaberstraße 2, 84130 Dingolfing	
<b>Auflage:</b> 1400 Stück	

Q.1	Dat.	Tag	Art	von - bis	Q.1	Dat.	Tag	Art	von - bis	Q.1	Dat.	Tag	Art	von - bis
Jan.	1.	Do	X	geschlossen	Feb.	3.	Di		17 - 21	März	3.	Di		17 - 21
Jan.	3.	Sa		15 - 18	Feb.	5.	Do		17 - 21	März	5.	Do		17 - 21
Jan.	6.	Di	X	geschlossen	Feb.	7.	Sa	B	15 - 18	März	7.	Sa		15 - 18
Jan.	8.	Do		17 - 21	Feb.	10.	Di		17 - 21	März	10.	Di		17 - 21
Jan.	10.	Sa	B	15 - 18	Feb.	12.	Do		17 - 21	März	12.	Do		17 - 21
Jan.	13.	Di		17 - 21	Feb.	14.	Sa		15 - 18	März	14.	Sa	B	15 - 18
Jan.	15.	Do		17 - 21	Feb.	17.	Di		17 - 21	März	17.	Di		17 - 21
Jan.	17.	Sa		15 - 18	Feb.	19.	Do		17 - 21	März	19.	Do		17 - 21
Jan.	20.	Di		17 - 21	Feb.	21.	Sa		15 - 18	März	21.	Sa		15 - 18
Jan.	22.	Do		17 - 21	Feb.	24.	Di		17 - 21	März	24.	Di		17 - 21
Jan.	24.	Sa		15 - 18	Feb.	26.	Do		17 - 21	März	26.	Do		17 - 21
Jan.	27.	Di		17 - 21	Feb.	28.	Sa		15 - 18	März	28.	Sa		15 - 18
Jan.	29.	Do		17 - 21	Feb.	---	---	---	---	März	31.	Di		17 - 21
Jan.	31.	Sa		15 - 18	Feb.	---	---	---	---	März	---	---	---	---
Q.2	Dat.	Tag	Art	von - bis	Q.2	Dat.	Tag	Art	von - bis	Q.2	Dat.	Tag	Art	von - bis
Apr.	2.	Do		17 - 21	Mai	2.	Sa		15 - 18	Juni	2.	Di		18 - 21
Apr.	4.	Sa		15 - 18	Mai	5.	Do		18 - 21	Juni	4.	Do	X	geschlossen
Apr.	7.	Di		17 - 21	Mai	7.	Do		18 - 21	Juni	6.	Sa	X	geschlossen
Apr.	9.	Do		17 - 21	Mai	9.	Sa	B	15 - 18	Juni	9.	Di		18 - 21
Apr.	11.	Sa		15 - 18	Mai	12.	Di		18 - 21	Juni	11.	Do		18 - 21
Apr.	14.	Di		17 - 21	Mai	14.	Do	X	geschlossen	Juni	13.	Sa	X	geschlossen
Apr.	16.	Do		17 - 21	Mai	16.	Sa		15 - 18	Juni	16.	Di		18 - 21
Apr.	18.	Sa	B	15 - 18	Mai	19.	Di		18 - 21	Juni	18.	Do		18 - 21
Apr.	21.	Di		17 - 21	Mai	21.	Do		18 - 21	Juni	20.	Sa	X	geschlossen
Apr.	23.	Do		17 - 21	Mai	23.	Sa		15 - 18	Juni	23.	Di		18 - 21
Apr.	25.	Sa		15 - 18	Mai	26.	Di		18 - 21	Juni	25.	Do		18 - 21
Apr.	28.	Di		17 - 21	Mai	28.	Do		18 - 21	Juni	27.	Sa	X	geschlossen
Apr.	30.	Do		17 - 21	Mai	30.	Sa		15 - 18	Juni	30.	Di		18 - 21
Apr.	---	---	---	---	Mai	---	---	---	---	Juni	---	---	---	---
Q.3	Dat.	Tag	Art	von - bis	Q.3	Dat.	Tag	Art	von - bis	Q.3	Dat.	Tag	Art	von - bis
Juli	2.	Do		18 - 21	Aug.	1.	Sa	X	geschlossen	Sep.	1.	Di		17 - 21
Juli	4.	Sa	X	geschlossen	Aug.	4.	Di	X	geschlossen	Sep.	3.	Do		17 - 21
Juli	7.	Di		18 - 21	Aug.	6.	Do	X	geschlossen	Sep.	5.	Sa		15 - 18
Juli	9.	Do		18 - 21	Aug.	8.	Sa	X	geschlossen	Sep.	8.	Di		17 - 21
Juli	11.	Sa	X	geschlossen	Aug.	11.	Di	X	geschlossen	Sep.	10.	Do		17 - 21
Juli	14.	Di		18 - 21	Aug.	13.	Do	X	geschlossen	Sep.	12.	Sa		15 - 18
Juli	16.	Do		18 - 21	Aug.	15.	Sa	X	geschlossen	Sep.	15.	Di		17 - 21
Juli	18.	Sa	X	geschlossen	Aug.	18.	Di	X	geschlossen	Sep.	17.	Do		17 - 21
Juli	21.	Di		18 - 21	Aug.	20.	Do	X	geschlossen	Sep.	19.	Sa	B	15 - 18
Juli	23.	Do		18 - 21	Aug.	22.	Sa	X	geschlossen	Sep.	22.	Di		17 - 21
Juli	25.	Sa	X	geschlossen	Aug.	25.	Di	X	geschlossen	Sep.	24.	Do		17 - 21
Juli	28.	Di		18 - 21	Aug.	27.	Do	X	geschlossen	Sep.	26.	Sa		15 - 18
Juli	30.	Do		18 - 21	Aug.	29.	Sa	X	geschlossen	Sep.	29.	Di		17 - 21
Juli	---	---	---	---	Aug.	---	---	---	---	Sep.	---	---	---	---
Q.4	Dat.	Tag	Art	von - bis	Q.4	Dat.	Tag	Art	von - bis	Q.4	Dat.	Tag	Art	von - bis
Okt.	1.	Do		17 - 21	Nov.	3.	Di		17 - 21	Dez.	1.	Di		17 - 21
Okt.	3.	Sa	X	geschlossen	Nov.	5.	Do		17 - 21	Dez.	3.	Do		17 - 21
Okt.	6.	Di		17 - 21	Nov.	7.	Sa		15 - 18	Dez.	5.	Sa		15 - 18
Okt.	8.	Do		17 - 21	Nov.	10.	Di		17 - 21	Dez.	8.	Di		17 - 21
Okt.	10.	Sa	B	15 - 18	Nov.	12.	Do		17 - 21	Dez.	10.	Do		17 - 21
Okt.	13.	Di		17 - 21	Nov.	14.	Sa	B	15 - 18	Dez.	12.	Sa	B	15 - 18
Okt.	15.	Do		17 - 21	Nov.	17.	Di		17 - 21	Dez.	15.	Di		17 - 21
Okt.	17.	Sa	X	geschlossen	Nov.	19.	Do		17 - 21	Dez.	17.	Do		17 - 21
Okt.	20.	Di	X	geschlossen	Nov.	21.	Sa		15 - 18	Dez.	19.	Sa		15 - 18
Okt.	22.	Do		17 - 21	Nov.	24.	Di		17 - 21	Dez.	22.	Di		17 - 21
Okt.	24.	Sa		15 - 18	Nov.	26.	Do		17 - 21	Dez.	24.	Do	X	geschlossen
Okt.	27.	Di		17 - 21	Nov.	28.	Sa		15 - 18	Dez.	26.	Sa	X	geschlossen
Okt.	29.	Do		17 - 21	Nov.	---	---	---	---	Dez.	29.	Di		17 - 21
Okt.	31.	Sa		15 - 18	Nov.	---	---	---	---	Dez.	---	---	---	---





Deutscher Alpenverein  
Sektion Dingolfing



[www.dav-dingolfing.de](http://www.dav-dingolfing.de)



## Kletterzentrum DAV Dingolfing

Dr.-Josef-Hastreiter-Straße 59

84130 Dingolfing („Alte Tennishalle“ in Stadionnähe)



[www.dav-dingolfing.de](http://www.dav-dingolfing.de)



Landkreis Dingolfing-Landau